



EMS Data Pump

Российское ПО

Эффективный инструмент для миграции баз данных и импорта информации

Описание

Многие современные организации используют самые разнообразные платформы и технологии для хранения информации, поэтому ИТ персонал в этих организациях постоянно сталкивается с необходимостью управления и поддержки большого числа систем хранения данных. Эти системы могут быть всевозможными СУБД, местными хранилищами документов, набором пользовательских файлов, внешними хранилищами данных и т.д. Вследствие различий между системами хранения информации, миграция данных между ними является непростой задачей, поскольку, например, структура целевых таблиц может в той или иной степени отличаться от структуры исходных таблиц. Следовательно, для того чтобы информация, хранящаяся в исходной системе, соответствовала структуре и типам данных системы назначения, над данными необходимо осуществить ряд преобразований. В результате, процесс миграции данных в большинстве случаев может потребовать значительного числа усилий, в случае если при осуществлении миграции не используются эффективные инструменты. Эти инструменты предназначены для решения вопросов совместимости путем предоставления полного контроля над процессом преобразования и миграции данных.

EMS Data Pump - это отличный инструмент для миграции баз данных и импорта данных из любых ADO-совместимых источников (например, MS Access, базы данных ORACLE или MS SQL или любых других баз данных с поддержкой ADO). Программа выходит в редакциях для каждой из наиболее распространенных СУБД (SQL Server, ORACLE, MySQL, PostgreSQL, InterBase/Firebird и DB2) и может помочь автоматизировать процесс миграции данных из ADO-совместимого источника в выбранную СУБД.

EMS Data Pump использует единый способ доступа ко всему разнообразию источников информации в организации: программа может импортировать данные как из простых источников данных, таких как текстовые файлы или рабочие книги, так и из сложных источников, таких как системы управления БД. Утилита позволяет вам сформировать строку подключения к поставщику исходных данных, выбрать таблицы, поля и индексы для преобразования в аналогичный элемент системы назначения, установить соответствие между типами данных поставщика и выбранной системы управления базами данных, редактировать определения создаваемых объектов и многое другое. EMS Data Pump экономит время и средства ИТ специалистов, обеспечивая решение, которое наилучшим образом соответствует их потребностям.

Ключевые особенности

Возможность извлекать данные из большого числа различных источников

Так как технология ADO обеспечивает единый интерфейс для доступа к информации, хранящейся в разнообразных источниках, EMS Data Pump обладает возможностью копировать данные из разных хранилищ, таких как системы БД, файлы с последовательным доступом, рабочие книги, хранилища документов, OLE DB и ODBC соединения.

Дружественный интерфейс мастера настройки

Интуитивно понятный интерфейс программы поможет вам создать строку подключения, выбрать исходные таблицы, поля, индексы и ограничения для миграции, а также позволит просмотреть формат и тип исходных данных.

Разнообразие параметров для миграции схемы и данных

В программе доступны настройки и конфигурации для всех основных аспектов процесса миграции. Программа позволяет установить соответствие между типами данных источника информации и конечной СУБД; просматривать и редактировать свойства целевой базы данных; определять тип, размер данных, точность, значение по умолчанию и другие свойства поля; указывать атрибуты индексов; задавать типы ограничений и так далее.

Редактор критериев для выборки данных с помощью SQL запроса

Используя редактор критериев, вы можете создать SQL запрос для миграции данных. Вы также можете проверить синтаксис созданного SQL запроса на наличие ошибок и узнать, сколько записей окажется в результирующем наборе после его выполнения.

Возможность сохранения всех параметров, заданных в активной сессии

EMS Data Pump позволяет сохранить всю конфигурацию в файл на случай, если вам в будущем потребуется повторить миграцию данных с теми же параметрами.

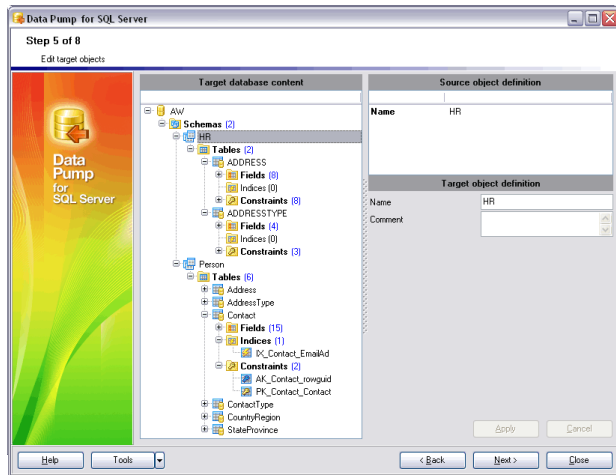
Автоматическая миграция схемы и данных

В дополнение к версии с графическим интерфейсом пользователя, инсталляционный пакет EMS Data Pump включает консольную утилиту, которую можно выполнить из командной строки Windows и задать файл шаблона настроек в качестве параметра. Применение данной консольной утилиты позволяет автоматизировать процесс миграции данных и выполнять его по расписанию.



EMS Data Pump (продолжение)

Эффективный инструмент для миграции баз данных и импорта информации



Программа позволяет редактировать определения создаваемых объектов

Технические возможности

- Редакции программы для следующих СУБД: Oracle, Microsoft SQL Server, MySQL, PostgreSQL, InterBase/Firebird и DB2
- Возможность миграции структуры и данных из любого ADO совместимого источника
- Возможность выбора таблиц, полей, индексов и ограничений для миграции
- Возможность создания новой базы данных или соединения с уже существующей
- Быстрая генерация итоговых объектов в соответствии со структурой исходной базы данных
- Соединение при помощи переадресации локальных портов через SSH туннель (для некоторых СУБД)
- Автоматическая миграция схемы и данных с помощью специальной консольной утилиты
- Просмотр, изменение и сохранение сценария SQL для генерации итоговой базы данных
- Поддержка Unicode
- Разнообразие параметров для настройки процесса миграции

Системные требования

- Microsoft® Windows XP, Microsoft® Windows 2003 Server, Microsoft® Windows Vista, Microsoft® Windows 2008 Server, Microsoft® Windows 7, Microsoft® Windows Server 2012, Microsoft® Windows Server 2012 R2, Microsoft® Windows 8/8.1, Microsoft® Windows 10
- 512 МБ ОЗУ; рекомендуется 1024 МБ или более
- 50 МБ свободного пространства на жестком диске для установки программы
- Набор системных библиотек или нативный клиент для установления соединения с выбранным сервером СУБД