

EMS Data Comparer

Российское ПО

Упростите задачу сравнения и синхронизации содержимого баз данных

Описание

Для тех предприятий, у которых информация играет критически важную роль в повседневной деятельности, процесс синхронизации данных, хранящихся в базах, все чаще становится реальной необходимостью. Синхронизация данных позволяет решить такие типовые задачи, как совершенствование взаимосвязей между тестовой и производственной средой и эффективное управление политиками, затрагивающими обмен данными. Кроме того, синхронизация данных решает проблему несогласованности информации, которая может возникать из-за целого ряда причин, таких как ошибки пользователя или ввода/вывода, ошибки в программном обеспечении, отказ системы или перебои с электричеством. Определение указанных несоответствий может помочь в решении проблем, связанных с несоответствием данных, еще до того как эти проблемы начнут оказывать влияние на бизнес процессы предприятия. Кроме того, правильный выбор инструмента синхронизации информации, хранящейся в базах, сократит затраты на подготовку персонала и приобретение дополнительного программного обеспечения, повысит производительность и обеспечит доступность баз данных, их безопасность и эффективность.

EMS Data Comparer - это мощный и одновременно простой в использовании инструмент для сравнения и синхронизации данных. С помощью этой программы вы можете просматривать все различия в данных в сравниваемых таблицах и выполнять автоматически созданный сценарий для устранения этих различий. Программа выходит в редакциях для каждой из наиболее распространенных СУБД (SQL Server, ORACLE, MySQL, PostgreSQL, InterBase/Firebird) и полностью автоматизирует процесс сравнения и синхронизации информации, хранящейся в базах данных.

Гибкие настройки процесса сравнения и синхронизации данных позволяют выбирать таблицы и поля для сравнения, устанавливать соответствие между синхронизируемыми таблицами и их полями автоматически или вручную, сохранять все параметры, определенные для текущего сеанса синхронизации, создавать SQL запросы, выполняемые до и после процесса синхронизации, настраивать другие опции. Программа обладает возможностью изменять и сохранять сценарии синхронизации для их дальнейшего использования, одновременно сравнивать несколько таблиц, выполнять частичное сравнение и синхронизацию, позволяет производить экспорт результатов сравнения в файл Excel, просматривать содержимое BLOB полей в различных режимах, а также использовать другие инструменты для эффективного и быстрого сравнения данных в таблицах БД. Помимо программы с графическим интерфейсом, установочный пакет EMS Data Comparer включает в себя утилиту командной строки, которая позволяет синхронизировать данные автоматически, используя подготовленный заранее конфигурационный файл.

Ключевые особенности

Визуальное представление различий между данными в базах

Программа визуально отображает подробный список различий между данными в базах данных. Вы можете контролировать любую стадию процесса синхронизации, задавая необходимые параметры и выбирая таблицы БД для сравнения и копирования.

Автоматическая и ручная выборка данных для сравнения

EMS Data Comparer позволяет автоматически или вручную задавать соответствие между сравниваемыми таблицами и полями.

Возможность сохранять синхронизирующий сценарий

Вы можете выполнить сценарий, синхронизирующий данные, немедленно после нахождения различий в таблицах или сохранить его для последующего использования. Более того, вы можете создать дополнительные сценарии и выполнить их перед или после запуска основного сценария сравнения.

Большое разнообразие параметров для сравнения и синхронизации данных

EMS Data Comparer дает возможность настраивать множество параметров процесса сравнения данных. В программе доступны настройки и конфигурации для всех основных аспектов синхронизации таблиц.

Автоматическое сравнение/синхронизация данных

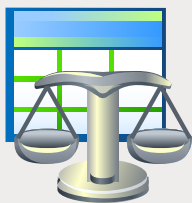
Инсталляционный пакет EMS Data Comparer включает консольную утилиту, которая может выполнять сравнение данных в таблицах по расписанию. Это позволяет автоматизировать процесс сравнения и синхронизации данных.

Возможность сохранения всех параметров, заданных в активной сессии

EMS Data Comparer позволяет сохранить заданную конфигурацию в файл, который можно использовать в будущем для повторного сравнения данных.

Гибкий графический интерфейс

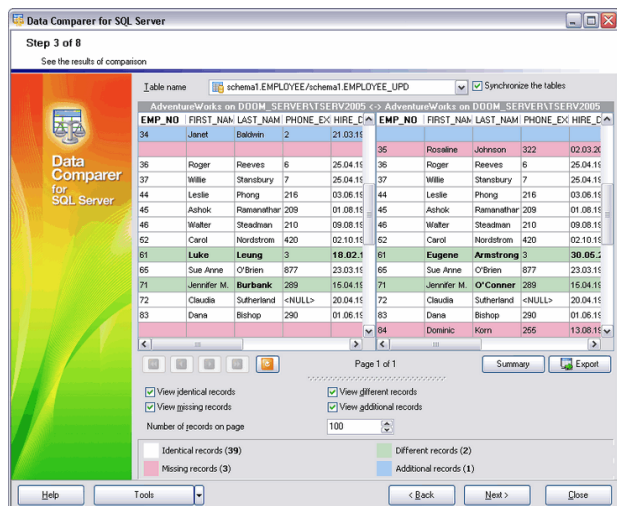
EMS Data Comparer предоставляет возможность полностью настроить интерфейс программы, стили окон, различные визуальные параметры и многое другое.



EMS Data Comparer

(Продолжение)

Упростите задачу сравнения и синхронизации содержимого баз данных



Программа определяет все различия в данных в сравниваемых таблицах

Системные требования

- Microsoft® Windows XP, Microsoft® Windows Server 2003, Microsoft® Windows Vista, Microsoft® Windows Server 2008, Microsoft® Windows 7, Microsoft® Windows Server 2012, Microsoft® Windows Server 2012 R2, Microsoft® Windows 8/8.1, Microsoft® Windows 10, Microsoft® Windows Server 2016, Microsoft® Windows Server 2019, Microsoft® Windows 11
- 512 МБ ОЗУ; рекомендуется 1024 МБ или более
- 50 МБ свободного пространства на жестком диске для установки программы
- Набор системных библиотек или нативный клиент для установления соединения с выбранным сервером СУБД

Технические возможности

- Редакции программы для следующих СУБД: Oracle, Microsoft SQL Server, MySQL, PostgreSQL и InterBase/Firebird
- Сравнение одновременно нескольких таблиц баз данных
- Автоматический и ручной выбор сравниваемых таблиц и полей
- Визуальное представление различий между данными в базах
- Автоматическое сравнение/синхронизация данных с помощью специальной консольной утилиты
- Возможность выборочной синхронизации данных
- Большое разнообразие параметров для сравнения и синхронизации данных