



EMS SQL Manager for SQL Server

Российское ПО

Сделайте Вашу работу наиболее продуктивной!

ОСНОВНЫЕ ХАРАКТЕРИСТИКИ

- ▶ Программа для эффективного управления базами данных и объектами SQL Server
- ▶ Визуальный конструктор баз данных
- ▶ Настраиваемый интерфейс с поддержкой Unicode для просмотра, редактирования и печати данных
- ▶ Возможность создания и выполнения запросов с помощью визуального конструктора или редактора SQL
- ▶ Впечатляющие возможности экспорта и импорта; поддержка наиболее популярных форматов
- ▶ Создание снимков БД в виде SQL-скриптов
- ▶ Эффективное управление параметрами безопасности
- ▶ Дизайнер отчетов с дружественным мастером создания отчетов
- ▶ БЕСПЛАТНАЯ версия
- ▶ Один год Сопровождения ПО бесплатно!

ОБЗОР

Современные системы управления базами данных, построенные на технологии SQL, являются основой для организации хранилищ информации в любой компании и играют важную роль в реализации повседневных бизнес задач. Для эффективного управления хранилищами необходимы решения, которые помогли бы улучшить обслуживание и упростить процесс администрирования баз данных. Хотя предприятия могут установить и использовать только инструменты, входящие в комплект поставки СУБД по умолчанию, очень часто эти инструменты не предоставляют всю необходимую функциональность для разработки и обслуживания баз данных. Концепция управления базами данных тесно связана с типовыми прикладными задачами, такими как проектирование БД, обеспечение целостности данных, синхронизация обновления данных, безопасность данных и многими другими. С помощью соответствующих программ разработчик БД может сократить количество ошибок, увеличить скорость анализа, повысить эффективность проектирования и внедрения приложений для работы с базами данных. Таким образом, профессиональные инструменты для администраторов БД позволяют уменьшить затраты на внедрение эффективной СУБД.

EMS SQL MANAGER — это высокопроизводительная программа для разработки баз данных и администрирования SQL Server. Она облегчает выполнение всех задач, связанных с управлением базами данных, начиная с момента создания БД и заканчивая повседневным обслуживанием, поддержкой и работой с данными. EMS SQL Manager предоставляет множество полезных инструментов, которые удовлетворяют все потребности администраторов и разработчиков баз данных. Программа облегчает и ускоряет процесс создания и редактирования объектов баз данных SQL Server и позволяет выполнять сценарии SQL, управлять пользователями и их привилегиями, визуально создавать запросы SQL, извлекать, распечатывать и выполнять поиск по метаданным, экспортировать данные в 17 доступных форматов и импортировать их, просматривать и редактировать поля BLOB и многое другое. Современный, графический интерфейс и оптимальная система мастеров настроек будут понятны даже новичку. EMS SQL Manager значительно облегчит вашу работу с базами данных SQL Server!

КЛЮЧЕВЫЕ ОСОБЕННОСТИ

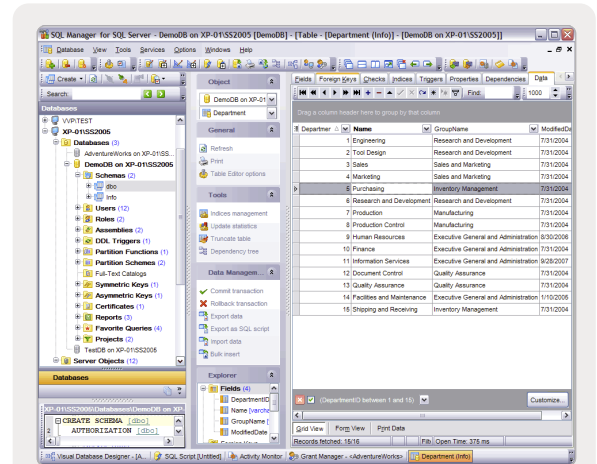
SQL Manager работает со всеми актуальными версиями SQL Server, начиная с версии 2000 и заканчивая версией 2019, и поддерживает все новейшие разработки, реализованные в этой СУБД. Программа предоставляет возможность сделать процесс управления и создания баз данных SQL Server более простым и результативным благодаря множеству различных инструментов. Вы можете одновременно работать с несколькими базами данных, расположенными на различных серверах, что обеспечит эффективную обработку данных. Программа обладает дружественным графическим интерфейсом и широким набором полезных средств для разработки и администрирования баз данных.

ПРОСТОЕ УПРАВЛЕНИЕ ОБЪЕКТАМИ И СЛУЖБАМИ SQL SERVER

Современные серверы SQL имеют множество служб и объектов, таких как базы данных, триггеры DDL, компоненты CLR, области определения безопасности, планы обслуживания, параметры активности сервера, и его конфигурации, элементы полнотекстового поиска и многие другие. С помощью SQL Manager вы можете легко управлять большинством объектов SQL Server и его нативными службами. Вы можете манипулировать базами данных и схемами, таблицами и их подобъектами; проверять целостность данных, наблюдать за событиями и производительностью сервера; контролировать автоматизированные административные задачи и их свойства; получать информацию об активности пользователей; просматривать/изменять конфигурацию сервера; конвертировать данные и создавать снимки баз данных; работать с резервными копиями и многое другое.

ИНСТРУМЕНТЫ МАНИПУЛИРОВАНИЯ ДАННЫМИ

Одной из ключевых особенностей SQL Manager является возможность просматривать, редактировать и выполнять поиск по содержимому баз данных, что позволяет эффективно выбирать необходимые вам данные. Программа обладает богатым функционалом для работы с содержимым баз данных, а также множеством различных инструментов, таких как редактор BLOB с несколькими режимами просмотра данных BLOB, возможность группировки данных, быстрый поиск и фильтрация, просмотр связей между таблицами, табличный и карточный вид, мощная система печати, возможность копирования и вставки выбранных записей, а также дублирования элементов БД.



Инструменты для администрирования БД позволяют уменьшить затраты на внедрение эффективной СУБД



EMS SQL Manager for SQL Server

продолжение

Сделайте Вашу работу наиболее продуктивной!

СИСТЕМНЫЕ ТРЕБОВАНИЯ

ТЕХНИЧЕСКИЕ ХАРАКТЕРИСТИКИ

- ▶ 512 Мб ОЗУ (рекомендуется 1024 Мб или более)
- ▶ 200 Мб свободного пространства на жестком диске для установки программы

ПО

- ▶ Microsoft Windows XP
- ▶ Microsoft Windows Vista
- ▶ Microsoft Windows Server 2008
- ▶ Microsoft Windows 7
- ▶ Microsoft Windows 8/8.1
- ▶ Microsoft Windows Server 2012
- ▶ Microsoft Windows 10
- ▶ Microsoft Windows 11
- ▶ Microsoft Windows Server 2016
- ▶ Microsoft Windows Server 2019
- ▶ Microsoft Data Access Components (MDAC) или SQL Server Native Client

ПОДДЕРЖИВАЕМЫЕ ВЕРСИИ MICROSOFT SQL SERVER

- ▶ SQL Server 2000
- ▶ SQL Server Desktop Engine (MSDE) 2000
- ▶ SQL Server 2005
- ▶ SQL Server 2008
- ▶ SQL Server 2012
- ▶ SQL Server 2014
- ▶ SQL Server 2016
- ▶ SQL Server 2017
- ▶ SQL Server 2019
- ▶ Поддерживает все редакции SQL Server кроме Compact Edition
- ▶ Azure SQL Database
- ▶ Amazon RDS for SQL Server

SQL Manager.net[™]
EMS® Software Development

ООО EMS Софтваре
Девелопмент

ул. Российская 281, Челябинск
454091, Россия

Тел: +7-351-261-9864

web: www.sqlmanager.net

e-mail: sales@sqlmanager.net

ЭФФЕКТИВНОЕ УПРАВЛЕНИЕ БЕЗОПАСНОСТЬЮ

SQL Manager работает с объектами безопасности баз данных и помогает вам защитить данные от несанкционированного доступа и изменения. Программа включает Менеджер учетных записей, который позволяет загружать список ролей SQL Server и назначать роли для учетных записей, и Менеджер прав для задания пользователям прав доступа к определенным объектам баз данных. Кроме того, в редакторе объектов находится вкладка разрешений, позволяющая назначать пользователям и группам привилегии на объекты.

ВЕЛИКОЛЕПНЫЕ ГРАФИЧЕСКИЕ И ТЕКСТОВЫЕ ИНСТРУМЕНТЫ ДЛЯ ПОСТРОЕНИЯ ЗАПРОСОВ

SQL Manager включает в себя несколько инструментов для работы с SQL запросами, которые позволяют создавать и редактировать текст запроса, подготавливать и выполнять запросы и просматривать результаты их выполнения. Редактор SQL запросов имеет функцию форматирования, автозавершения кода, сворачивания кода и подсветку синтаксиса. Вы также можете использовать Визуальный конструктор запросов для графического построения сложных запросов без знания синтаксиса SQL. Кроме того, вы можете просматривать план выполнения каждого запроса, созданного в приложении, в виде графической схемы.

ВПЕЧАТЛЯЮЩИЕ ВОЗМОЖНОСТИ ЭКСПОРТА И ИМПОРТА

SQL Manager предоставляет возможность экспортировать информацию из баз данных SQL Server в структурированные файлы, а также импортировать данные из них. Программа поддерживает наиболее популярные файловые форматы, такие как MS Excel, MS Access, DBF, XML, ODF, TXT, CSV и другие. Кроме того, вы можете экспортировать данные в сценарии SQL в виде выражений INSERT или использовать операцию BULK INSERT для загрузки файла заданного формата в таблицы или представления. Параметры экспорта/импорта могут быть сохранены в виде шаблона в любой момент для последующего использования.

ПРОСТЫЕ МАСТЕРА ДЛЯ ВЫПОЛНЕНИЯ АДМИНИСТРАТИВНЫХ ЗАДАЧ SQL SERVER

Большинство административных функций состоят из серии повторяющихся задач. С помощью SQL Manager вы можете выполнять эти задачи быстро и легко благодаря дружелюбным мастерам, таким как Мастер создания и восстановления резервных копий баз данных, Мастер присоединения и отсоединения баз данных и Мастер сжатия баз данных. Мастера также помогут вам управлять индексами, обновлять статистику, проверять базы данных и выполнять многие другие операции.

ВИЗУАЛЬНЫЙ КОНСТРУКТОР БАЗ ДАННЫХ ДЛЯ РАБОТЫ СО СТРУКТУРОЙ БД

Визуальный конструктор баз данных – это полезный инструмент для визуального построения структуры баз данных, что позволяет графически представить содержимое БД и ее объекты. Функциональные возможности Визуального конструктора включают в себя создание диаграмм баз данных с помощью инструмента обратного проектирования; разделение диаграмм на несколько тематических секторов, расположенных на отдельных страницах; создание, редактирование и удаление таблиц, полей и связей между ними; сохранение в виде изображения или распечатывание диаграмм баз данных, а также ряд других параметров для графической настройки конструктора.

СОПРОВОЖДЕНИЕ ПО ВКЛЮЧЕНО

Программа по Сопровождению ПО — это выгодная для клиента комплексная программа, включающая в себя техническую поддержку, обновления ПО и многие другие преимущества. Имея действующую подписку на Сопровождение ПО, вы автоматически и без дополнительных затрат получаете последние версии программ EMS сразу после их выпуска. Это позволит вам и вашей компании идти в ногу с новейшими разработками в области программного обеспечения, пользоваться улучшенными версиями программ и отслеживать имеющиеся у Вас лицензии на программы. SQL Manager уже включает бесплатную подписку на один год Сопровождения!

О КОМПАНИИ EMS

EMS /Electronic Microsystems/ — компания, работающая в сфере информационных технологий. Одним из направлений ее деятельности является разработка программного обеспечения. Компания EMS привнесла множество инновационных технологий на рынок СУБД, и в настоящее время она является одним из лидеров на рынке средств администрирования баз данных. Продукты компании EMS используют тысячи компаний из 90 стран мира. Среди наших клиентов присутствуют как крупнейшие международные корпорации, так и небольшие частные компании. Мы постоянно развиваемся, стремимся оправдать доверие наших клиентов и обеспечивая наиболее выгодные условия сотрудничества и максимально высокое качество обслуживания.

ДОПОЛНИТЕЛЬНАЯ ИНФОРМАЦИЯ

Более подробную информацию о EMS SQL Manager for SQL Server вы можете получить на нашем сайте <http://www.sqlmanager.net/products/mssql/manager>