

EMS SQL Angel

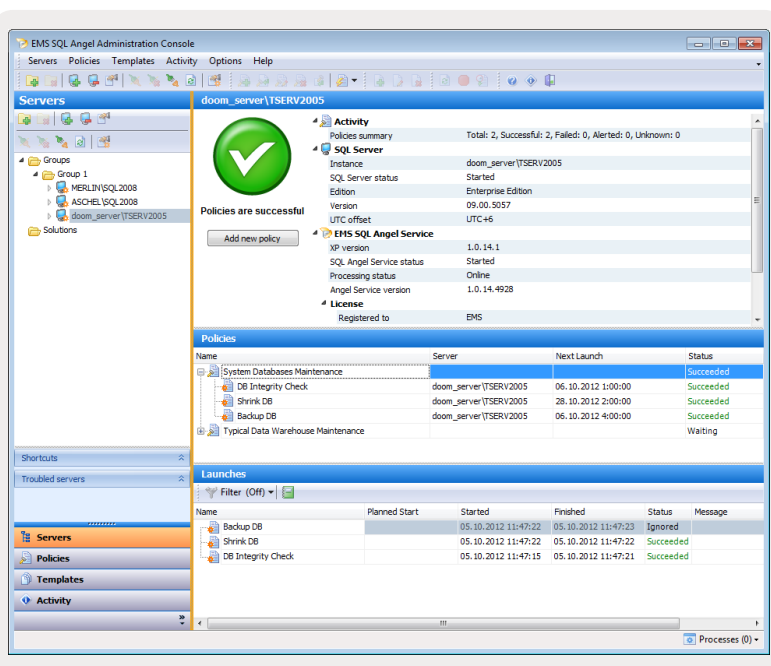
Сделайте Вашу работу наиболее продуктивной!

SQL Angel простой в использовании и одновременно мощный инструмент для выполнения задач резервного копирования и восстановления на всем множестве SQL Server Вашего предприятия. За счет механизма сжатия файлов резервных копий Вы получаете многократную экономию дискового пространства (до 95%) при значительном уменьшении времени выполнения резервного копирования (до 80% по сравнению с нативными средствами). Помимо задач резервного копирования, восстановления и доставки журналов SQL Angel выполняет и другие задачи по регулярному обслуживанию SQL Server, такие как обновление статистики, реиндексация, усечение БД, проверка целостности БД и др.

Почему SQL Angel?

Создание, настройка и отслеживание задач, связанных с обслуживанием баз данных SQL Server, являются первоочередными задачами администраторов баз данных для обеспечения эффективности и доступности информации на предприятии. Без регулярного планового обслуживания невозможно добиться максимальной производительности, отказоустойчивости и отсутствия несогласованности для всех БД предприятия. Типовой список работ по обслуживанию включает в себя резервное копирование, восстановление, доставку журналов, проверку целостности данных, дефрагментацию индексов, оптимизацию структуры данных, а также многие другие задачи, периодическое выполнение которых значительно повышает уровень готовности обслуживаемых систем.

На фоне постоянного роста количества серверов, баз данных, объемов обрабатываемой информации, администраторам требуются новые, легко масштабируемые решения для обслуживания БД. SQL Angel позволяет радикально сократить время, затрачиваемое на развертывание и отслеживание регламентных работ по обслуживанию баз данных SQL Server, и, как следствие, значительно уменьшить совокупную стоимость владения IT инфраструктуры.



КЛЮЧЕВЫЕ ПРЕИМУЩЕСТВА

ЭКОНОМИЯ ДИСКОВОГО ПРОСТРАНСТВА

Благодаря собственному механизму сжатия SQL Angel позволит вам сэкономить до 95% дискового пространства при выполнении операций резервного копирования. Вы сможете пользоваться этим преимуществом вне зависимости от имеющейся у Вас редакции SQL Server.

ЭКОНОМИЯ ВРЕМЕНИ ВЫПОЛНЕНИЯ РЕЗЕРВНОГО КОПИРОВАНИЯ

Подбор уровня сжатия позволяет найти компромисс между скоростью и размером файла резервного копирования. При этом экономия времени выполнения резервного копирования может достигать 80% по сравнению с нативным инструментом за счет меньшей нагрузки на дисковую подсистему. Это позволит Вам уменьшить размер технологических окон для выполнения сервисных операций.

БЕЗОПАСНОСТЬ

Для обеспечения защиты резервных копий от несанкционированного доступа Вы можете зашифровать их, используя один из 3-х алгоритмов шифрования (AES (rijndael), Blowfish, DES). Эта возможность доступна Вам вне зависимости от редакции используемого SQL Server

ЭКОНОМИЯ ВРЕМЕНИ НА РАЗВЕРТЫВАНИЕ

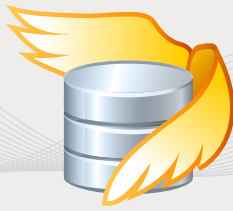
Гибкий механизм политик и шаблонов позволяет создать неограниченное количество наборов (шаблонов), необходимых сервисных задач, а затем легко разворачивать эти наборы на любое множество SQL серверов. Это позволит Вам добиться существенной экономии затраченного времени как при первоначальном развертывании политик обслуживания, так и при их дальнейшей их модификации.

БЫСТРАЯ ОРГАНИЗАЦИЯ ДОСТАВКИ ЖУРНАЛОВ

Используя дружелюбный мастер, Вы быстрее и с меньшими ошибками сможете настроить все необходимые параметры для доставки журналов. Мастер доставки журналов обладает рядом дополнительных настроек, такими как сжатие и шифрование передаваемых журналов.

ЭКОНОМИЯ ВРЕМЕНИ НА РАССЛЕДОВАНИЕ И УСТРАНЕНИЕ ИНЦИДЕНТОВ

Благодаря механизму политик, Вы моментально получите информацию о невыполненной на каком-либо сервере сервисной задаче. SQL Angel предоставит Вам исчерпывающую информацию о полученной ошибке. Более того Вы сможете немедленно произвести запуск невыполненной задачи и увидеть результат ее выполнения. Располагая в SQL Angel информацией обо всех запущах сервисных задач, Вы можете намного быстрее получать информацию об инциденте и быстрее производить корректирующие действия. Уменьшая тем самым время простоя (неработоспособности) системы.



EMS SQL Angel

продолжение

Сделайте Вашу работу наиболее продуктивной!

КЛЮЧЕВЫЕ ОСОБЕННОСТИ

- ▶ Сжатие файлов резервного опирования (до 95%, на любой редакции сервера)
- ▶ Уменьшение времени выполнения резервного копирования до 4 раз (на любой редакции сервера)
- ▶ Шифрование файлов резервного копирования (на любой редакции сервера)
- ▶ Простая организация процесса доставки журналов
- ▶ Возможность выполнения 7 типов сервисных задач, включая резервное копирование, доставку журналов, реиндексацию, обновление статистики и др.
- ▶ Механизм политик для быстрого развертывания сервисных планов на множестве серверов
- ▶ Централизованное наблюдение за состоянием политик на множестве серверов с помощью дружелюбной GUI -консоли
- ▶ Многопоточное выполнение операций резервного копирования для увеличения быстродействия

SQL Manager.net[™]
EMS® Database Management Solutions

EMS Software Development, LLC.

ул. Российская 281, Челябинск 454091, Россия

Тел: 7-351-261-9864

Факс: 7-351-261-9865

web: www.sqlmanager.net

e-mail: sales@sqlmanager.net

СОПРОВОЖДЕНИЕ ПО ВКЛЮЧЕНО

Программа EMS по Сопровождению ПО - это выгодная для клиента комплексная программа, включающая в себя техническую поддержку, обновления ПО и много других преимуществ. Имея действующую подписку на Сопровождение ПО, Вы автоматически и без дополнительных затрат получаете последние версии программ EMS сразу после их выпуска. Это позволит Вам и Вашей компании идти в ногу с новейшими разработками в области программного обеспечения, пользоваться улучшенными версиями программ и проще отслеживать имеющиеся у Вас лицензии на ПО. SQL Angel уже включает бесплатную подписку на один год Сопровождения!

О КОМПАНИИ EMS

EMS /Electronic Microsystems/ - EMS – компания, работающая в сфере информационных технологий. Одним из направлений ее деятельности является разработка программного обеспечения. Компания EMS привнесла множество инновационных технологий на рынок СУБД, в настоящее время она является одним из лидеров на рынке средств администрирования баз данных. Продукты компании EMS используют тысячи компаний из 90 стран мира. Среди наших клиентов присутствуют как крупнейшие мировые корпорации, так и небольшие частные компании. Мы постоянно развиваемся, стремясь оправдать доверие наших клиентов и обеспечивая наиболее выгодные условия для сотрудничества и максимально высокое качество обслуживания.

ДОПОЛНИТЕЛЬНАЯ ИНФОРМАЦИЯ

Более подробную информацию о EMS SQL Angel Вы можете получить на нашем сайте: <http://www.sqlmanager.net/products/mssql/angel>

СИСТЕМНЫЕ ТРЕБОВАНИЯ

ТЕХНИЧЕСКИЕ ХАРАКТЕРИСТИКИ

SQL ANGEL SERVICE

- ▶ 600-MHz Pentium II-совместимый или более мощный процессор (рекомендуется 1GHz или выше)
- ▶ 512 Мб ОЗУ или более (рекомендуется 1024 Мб или более)
- ▶ 70 Мб свободного пространства на жестком диске для установки программы

SQL ANGEL ADMINISTRATION CONSOLE

- ▶ 600-MHz Pentium II-совместимый или более мощный процессор (рекомендуется 1GHz или выше)
- ▶ 512 Мб ОЗУ или более (рекомендуется 1024 Мб или более); 120 MB of available HD space for program installation
- ▶ 120 Мб свободного пространства на жестком диске для установки программы
- ▶ Видео-карта Super VGA и монитор с минимальным разрешением 800x600 (рекомендуется Super VGA с разрешением 1024x768 и выше)
- ▶ Совместимая с Microsoft мышь

ПО

- ▶ Microsoft .NET Framework 3.5
- ▶ Microsoft Windows 2000
- ▶ Microsoft Windows 2000 Server
- ▶ Microsoft Windows XP
- ▶ Microsoft Windows 2003 Server
- ▶ Microsoft Windows Vista
- ▶ Microsoft Windows 2008 Server
- ▶ Microsoft Windows 7
- ▶ Microsoft Windows 7 x64
- ▶ Microsoft Windows 8
- ▶ Microsoft Windows 8 x64
- ▶ Microsoft Windows 2012 Server

ПОДДЕРЖИВАЕМЫЕ ВЕРСИИ SQL SERVER

- ▶ SQL Server 2000
- ▶ SQL Server 2005
- ▶ SQL Server 2008
- ▶ SQL Server 2012