

EMS SQL Angel

Werden Sie produktiver denn je!

SQL Angel ist leicht zu bedienendes und leistungsfähiges Tool um Sicherungskopien anzufertigen und Aufgaben im kompletten Satz der SQL Server in Ihrem Unternehmen wiederherzustellen. Der Komprimierungsmechanismus der Sicherungskopien hilft Ihnen erheblich den Speicherplatz (bis zu 95%) mit der wesentlichen Reduzierung der Sicherungslaufzeit (bis zum 80% vergleichbar mit nativen Tools) zu sparen. Zusätzlich zu der Sicherung, der Wiederherstellung und dem Protokollversand führt das SQL Angel viele weitere regelmäßige Wartungsaufgaben für den SQL Server aus, z.B. Statistiken aktualisieren, erneut indizieren, Datenbanken verkürzen, Datenbankintegrität überprüfen etc.

Warum SQL Angel?

Zum Bereitstellen von effektiven und zugreifbaren Informationen für Unternehmen haben Datenbankadministratoren vorrangige Aufgaben, Wartungstasks des SQL Server Datenbanken zu erstellen, festzulegen und zu überwachen. Ohne geplante Wartung ist es nicht möglich, die höchste Produktivität, Fehlertoleranz und Abstimmung aller Datenbanken im Unternehmen zu erreichen. Eine Standardliste der Wartungsaufgaben umfasst Sicherung, Wiederherstellung, Protokollversand, Überprüfung der Datenintegrität, Indexdefragmentierung, Optimierung der Datenstruktur und viele weitere Aufgaben. Falls diese regelmäßig ausgeführt werden, wird die Leistung des Wartungssystems wesentlich erhöht. Da die Anzahl der Server, Datenbanken und verarbeiteten Informationsvolumen ständig erhöht wird, brauchen Administratoren eine neue und geeignete Lösung für eine effektive Datenbankwartung. SQL Angel ermöglicht es, drastisch die Zeit zu reduzieren, die für Bereitstellung und Überwachung der Wartungsaufgaben des SQL Servers verwendet wird. Im Endeffekt ergibt sich eine wesentliche Reduzierung der gesamten IT-Infrastrukturkosten.

HAUPTVORTEILE

SPAREN DES SPEICHERPLATZES

Mithilfe des integrierten Komprimierungsmechanismus ermöglicht das SQL Angel bis zu 95 % des Speicherplatzes während der Sicherungsvorgänge zu sparen. Sie können diesen Vorteil nutzen, unabhängig von der verwendeten Edition des SQL Server.

AUSFÜHRUNGSZEIT DER SICHERUNGEN SPAREN

Die Auswahl der Komprimierungsebene ermöglicht es Ihnen, die beste Komprimierungslösung zwischen der Geschwindigkeit und der Größe der Sicherungsdateien zu finden. Dabei kann die Ausführungszeit der Sicherungen bis zu 80 % im Vergleich zu den nativen Tools dank der niedrigen Auslastung der Festplattensubsystem gespart werden. Das ermöglicht Ihnen, die Größe der Verarbeitungsfenster zu reduzieren, um die Servicevorgänge auszuführen

SICHERHEIT

Um die Sicherungen vor einem nicht autorisierten Zugriff zu schützen, können diese mithilfe eines der drei Verschlüsselungsalgorithmen (AES (rijndael), Blowfish, DES) verschlüsselt werden. Diese Funktionalität steht Ihnen zur Verfügung, unabhängig von der verwendeten Edition des SQL Servers.

SPAREN DER BEREITSTELLUNGSZEIT

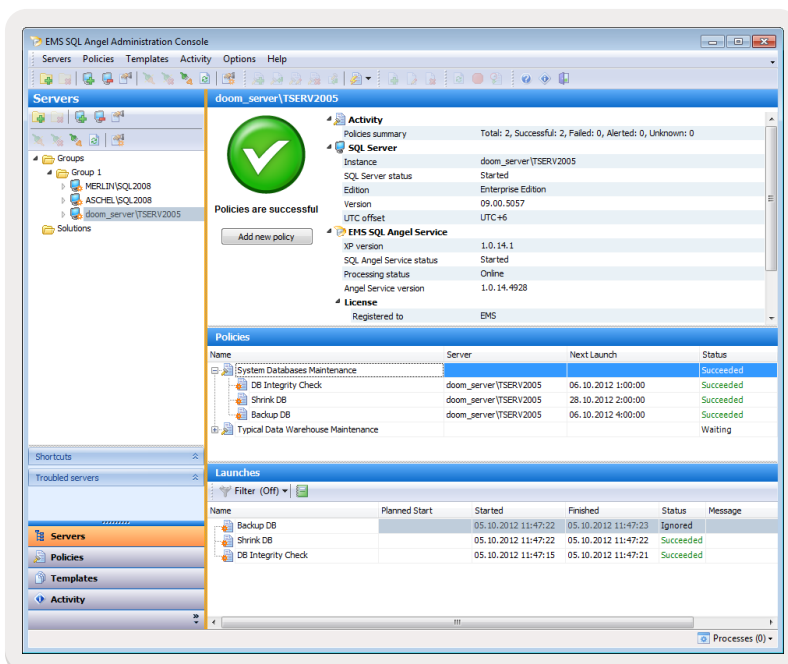
Die flexible Richtlinie und Vorlage ermöglichen es eine nicht begrenzte Anzahl der Sätze (Muster) der erforderlichen Serviceaufgaben zu erstellen und dann diese leicht bei mehreren SQL Server einzusetzen. Damit können Sie wesentlich Zeit während der Ausgangsbereitstellung der Serverrichtlinien und deren weiterer Änderungen sparen.

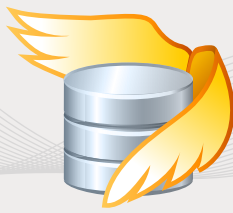
SCHNELLER PROTOKOLLVERSAND

Dieser benutzerfreundliche Assistent hilft Ihnen alle erforderlichen Protokollversandparameter schneller und mit wenigen Fehlern zu konfigurieren. Dieser Assistent zum Protokollversand bietet eine große Anzahl von zusätzlichen Einstellungen an, wie z.B. Komprimierung und Verschlüsselung der versendeten Protokolle.

SPAREN DER ZEIT FÜR DIE UNTERSUCHUNG UND DIE ENTFERNUNG DER VORFÄLLE

Somit können Sie sofort Informationen über die nicht abgeschlossenen Serviceaufgaben bei jedem Server bekommen. Das SQL Angel informiert Sie detailliert über aufgetretene Fehler.





EMS SQL Angel

Fortsetzung

Werden Sie produktiver denn je!

HAUPTFEATURES

- ▶ Komprimieren der Sicherungsdateien um bis zu 5 Mal (bei jeder Edition des Servers)
- ▶ Reduzieren der Sicherungszeit um bis zu 4 Mal (bei jeder Edition des Servers)
- ▶ Sicherungsverschlüsselung (bei jeder Edition des Servers)
- ▶ Leicht zu bedienender Assistent für die Protokollversandvorgänge
- ▶ Möglichkeit für die Ausführung der 7 Type der Wartungstasks, darunter sichern, Protokoll versenden, neu indizieren, Statistiken aktualisieren etc.
- ▶ Richtlinienmodul für ein schnelles Bereitstellen der Wartungstasks bei mehreren Servern und der Verfolgung deren Ausführungsergebnisse
- ▶ Zentralisierte Überwachung der Richtlinien der mehreren Server mithilfe der benutzerfreundlichen GUI-Konsole
- ▶ Multithreaded Sicherung für hohe Leistung

SQL Manager.net[™]
EMS® Database Management Solutions

EMS Database Management Solutions Germany Limited

Zettachring 10, D-70567
Stuttgart, Germany

Tel: 0711-49097-533

Fax: 0711-49097-215

web: www.sqlmanager.net

e-mail: sales@sqlmanager.net

SOFTWAREWARTUNG (MAINTENANCE) EINGESCHLOSSEN

Die Softwarewartung (Maintenance) ist ein preisgünstiges und erweitertes Programm, was technischer Support, Software-Updates und eine Vielzahl von weiteren Vorteilen umfasst. Im Rahmen der Softwarewartung erhalten Sie automatisch die neueste Version der EMS Software nach deren Freigabe ohne diese zusätzlich zu bezahlen. Dies erlaubt Ihnen und Ihrem Unternehmen stets auf dem letzten Stand der Softwareentwicklung zu sein, von den Vorteilen der Anwendungsverbesserungen zu profitieren und die Softwarelizenzen einfacher zu verwalten. Im Preis des SQL Angel ist bereits ein Jahr der Softwarewartung enthalten.

ÜBER EMS

EMS / Elektronische Mikrosysteme/ ist ein IT-Unternehmen, mit einem Tätigkeitsschwerpunkt in der Softwareentwicklung. Als ein innovatives, kundenorientiertes Unternehmen und als Entwickler der führenden Datenbank-Verwaltungstools entscheiden sich tausende Firmen in mehr als 90 Ländern für EMS. Zu den EMS-Kunden zählen Firmen aller Größen, von großen Entwicklungsteams in den weltgrößten Organisationen bis hin zu fortschrittlichen Einzelunternehmen. Wir bemühen uns, unseren Kunden außergewöhnliche Qualität zu liefern und helfen ihnen damit erfolgreicher zu werden oder zu bleiben.

ADDITIONAL INFORMATION

Mehr Infos über EMS SQL Angel unter <http://www.sqlmanager.net/products/mssql/angel>

SYSTEM-ANFORDERUNGEN

HARDWARE

SQL ANGEL SERVICE

- ▶ Pentium II kompatibler Prozessor 600 Megahertz (MHz) oder höher; empfohlen wird ein 1 GHz oder schnellerer Prozessor
- ▶ 512 MB RAM; 1204 MB oder mehr empfohlen
- ▶ 70 MB freien Speicherplatz auf der Festplatte für die Installation des Programms

SQL ANGEL ADMINISTRATION CONSOLE

- ▶ Pentium II kompatibler Prozessor 600 Megahertz (MHz) oder höher; empfohlen wird ein 1 GHz oder schnellerer Prozessor
- ▶ 512 MB RAM; 1024 MB oder mehr empfohlen
- ▶ 120 MB freien Speicherplatz auf der Festplatte für die Installation des Programms
- ▶ Super VGA (800x600) Grafikkarte und Monitor oder besser; empfohlen werden Super VGA (1024x768) oder besser
- ▶ Microsoft Maus oder ein kompatibles Zeigergerät

SOFTWARE

- ▶ Microsoft .NET Framework 3.5
- ▶ Microsoft Windows 2000
- ▶ Microsoft Windows 2000 Server
- ▶ Microsoft Windows XP
- ▶ Microsoft Windows 2003 Server
- ▶ Microsoft Windows Vista
- ▶ Microsoft Windows 2008 Server
- ▶ Microsoft Windows 7
- ▶ Microsoft Windows 7 x64
- ▶ Microsoft Windows 8
- ▶ Microsoft Windows 8 x64
- ▶ Microsoft Windows 2012 Server

UNTERSTÜTZTE SQL SERVER VERSIONEN

- ▶ SQL Server 2000
- ▶ SQL Server 2005
- ▶ SQL Server 2008
- ▶ SQL Server 2012