



# EMS SQL Query

Российское ПО

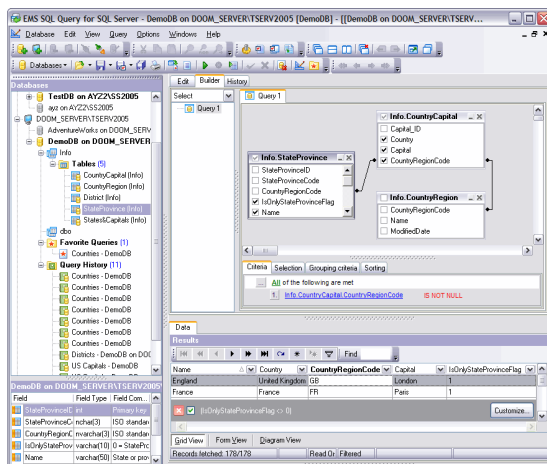
Удобный инструмент для создания эффективных SQL запросов

## Описание

В настоящее время язык структурированных запросов (SQL) является ведущим языком запросов к реляционным базам данных, поэтому создание эффективных SQL запросов является важнейшей задачей в повседневной практике администраторов и разработчиков БД. Сложные запросы могут затрагивать большое число объектов базы данных, включать в себя различные критерии отбора, сортировки и группировки требуемой информации, а сам процесс создания SQL запроса требует четкого представления о схеме базы данных и понимания всех логических связей между компонентами базы. Кроме того, при создании запроса часто необходимо провести оптимизацию времени выполнения запроса или настроить параметры индексирования данных. Одним из путей решения данных задач является использование специализированных программ.

EMS SQL Query - это программа для быстрого построения SQL запросов к базам данных. Программа выходит в редакциях для каждой из наиболее распространенных СУБД (SQL Server, ORACLE, MySQL, PostgreSQL, InterBase/Firebird и DB2) и имеет весь необходимый функционал для выполнения операций, связанных с запросами к базам данных.

EMS SQL Query обеспечивает возможность создания запросов визуально и с помощью встроенного редактора SQL для написания текста запроса вручную. Простой и удобный графический интерфейс позволяет подключаться к базам данных, выбирать таблицы и поля для запроса, устанавливать критерии отбора и многое другое. Программа позволяет работать с несколькими запросами одновременно, просматривать результаты выполнения в различных режимах, визуально создавать запросы с объединениями и подзапросами, строить основанные на запросах диаграммы и выполнять множество других операций.



Визуальный построитель запросов

## Ключевые особенности

### Легкая навигация по базам данных и запросам

Удобный интерфейс EMS SQL Query облегчает навигацию по базам данных и работу с созданными в программе запросами благодаря комбинированному древовидному списку, который отображает структуру БД и позволяет просмотреть все элементы базы данных.

### Создание запросов визуально и в текстовом редакторе

При работе с EMS SQL Query вы можете использовать визуальный конструктор запросов и редактор SQL текста. Визуальный конструктор позволяет строить SQL запросы в графическом виде несколькими щелчками мыши с использованием drag-and-drop операций, что значительно сокращает время создания запроса. Для написания текста запросов вручную вы можете использовать встроенный в программу SQL редактор с подсветкой синтаксиса, функцией автозавершения кода и другими функциями.

### Возможность просмотра плана выполнения запроса

EMS SQL Query позволяет просмотреть подробный план каждого из запросов, созданных и выполненных в программе, что позволяет проанализировать аспекты, связанные с производительностью запроса.

### Поддержка UNICODE

EMS SQL Query поддерживает Unicode, что позволяет работать с данными, представленными на разных языках, без риска повреждения информации, а также обеспечивает совместимость данных и стабильность работы независимо от исходной системы и платформы.

### История запросов

EMS SQL Query хранит список последних выполненных запросов, который содержит имена запросов и даты их выполнения, а также соответствующий SQL код. Вы можете выполнять, переименовывать или удалять выбранный запрос, добавлять запрос в Избранное, очищать историю и выполнять ряд других операций.

### Работа с результатами запроса

EMS SQL Query обладает всеми необходимыми средствами для работы с данными, которые были возвращены сервером в ответ на запрос. Программа позволяет просматривать содержимое BLOB полей, отображать данные как диаграммы, а также сортировать, группировать и фильтровать результирующий набор записей.



# EMS SQL Query (Продолжение)

Удобный инструмент для создания эффективных SQL запросов

CustNo	SaleDate	ShipDate	OrderNo	Company	City
Country: Cyprus					
Country: Fiji					
Country: Greece					
2 315,000	12.11.1988 0:00:00	13.11.1988 0:00:00	1 046,000	Drivers of Corfu	Ayios
2 315,000	14.06.1989 0:00:00	14.06.1989 0:00:00	1 098,000	Drivers of Corfu	Ayios
2 315,000	13.02.1994 0:00:00	13.02.1994 0:00:00	1 146,000	Drivers of Corfu	Ayios
2 315,000	14.09.1994 0:00:00	14.09.1994 0:00:00	1 198,000	Drivers of Corfu	Ayios
2 315,000	09.01.1995 0:00:00	09.01.1995 0:00:00	1 298,000	Drivers of Corfu	Ayios
Country: Republic So. Africa					
Country: US					
1 390,000	06.11.1994 0:00:00	07.11.1988 0:00:00	1 006,000	Blue Jack	Waipahu
1 510,000	03.05.1988 0:00:00	04.05.1988 0:00:00	1 008,000	Ocean	Kailua-Kona
1 560,000	18.05.1988 0:00:00	19.05.1988 0:00:00	1 011,000	The Dapph	Marathon
1 563,000	19.05.1988 0:00:00	20.05.1988 0:00:00	1 012,000	Blue Sports	Giribaldi
1 624,000	25.05.1988 0:00:00	26.05.1988 0:00:00	1 013,000	Makai SCUBA	Kailua-Kona
1 645,000	25.05.1988 0:00:00	26.05.1988 0:00:00	1 014,000	Action Club	Sarasota
1 680,000	02.06.1988 0:00:00	03.06.1988 0:00:00	1 016,000	Island Finders	St Simons
2 118,000	18.06.1988 0:00:00	19.06.1988 0:00:00	1 018,000	Blue Sports	Largo
2 135,000	24.06.1988 0:00:00	25.06.1988 0:00:00	1 019,000	Frank's Divers	Eugene
1 221,000	01.07.1988 0:00:00	02.07.1988 0:00:00	1 023,000	Kauai Dive	Kapaa

Отображение результатов выполнения запроса

## Технические возможности

- Редакции программы для следующих СУБД: Oracle, Microsoft SQL Server, MySQL, PostgreSQL, InterBase/Firebird и DB2
- Визуальный выбор таблиц и полей для запроса путем их перетаскивания
- Возможность визуально создавать запросы с объединениями и подзапросами
- Возможность просмотра планов запросов
- История недавно написанных запросов
- Работа с несколькими запросами в отдельных окнах
- Инструменты для группировки и фильтрации данных
- Подсветка синтаксиса, функция "быстрого кода" и клавиатурные шаблоны для ускоренного редактирования текста запросов
- Поддержка Unicode
- Возможность создания диаграмм на основе запросов
- Соединение при помощи переадресации локальных портов через SSH туннель (для некоторых СУБД)
- Разнообразие параметров для настройки процесса создания или редактирования запроса

## Системные требования

- Microsoft® Windows XP, Microsoft® Windows 2003 Server, Microsoft® Windows Vista, Microsoft® Windows 2008 Server, Microsoft® Windows 7, Microsoft® Windows Server 2012, Microsoft® Windows Server 2012 R2, Microsoft® Windows 8/8.1, Microsoft® Windows 10
- 512 МБ ОЗУ; рекомендуется 1024 МБ или более
- 50 МБ свободного пространства на жестком диске для установки программы
- Набор системных библиотек или нативный клиент для установления соединения с выбранным сервером СУБД

## Контактная информация

ООО EMC Софтваре Девелопмент  
Ул. Российская 281, Челябинск  
454091, Россия  
Тел.: 7-351-261-9864  
Факс: 7-351-261-9865  
web: [www.sqlmanager.net](http://www.sqlmanager.net)  
e-mail: [sales@sqlmanager.net](mailto:sales@sqlmanager.net)