



# EMS SQL Query

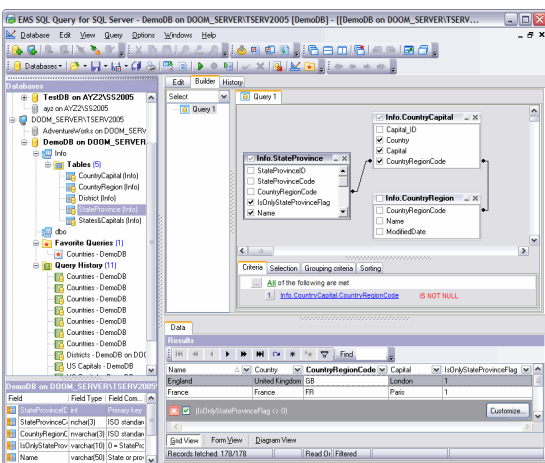
Leistungsstarkes Werkzeug für die erweiterte Erstellung von SQL-Abfragen

## Übersicht

Die strukturierte Abfragesprache (SQL) ist heutzutage eine führende Abfragesprache für relationale Datenbanken. Die Erstellung effizienter SQL-Abfragen ist eine wesentliche Aufgabe in der täglichen Arbeit der Datenbankadministratoren oder -entwickler. Zusammengesetzte Abfragen können eine Vielzahl von Datenbankobjekten beeinflussen, einschließlich der unterschiedlichen Kriterien für das Auswählen, das Sortieren und das Gruppieren von erforderlichen Informationen, und unterschiedliche SQL-Sprachkonstruktionen verwenden. Der Erstellungsvorgang einer effizienten SQL Abfrage erfordert eine klare Ansicht des Datenbankschemas und auch eine vollständige Nachvollziehbarkeit aller logischen Links zwischen in der Abfrage verwendeten Datenbankkomponenten. Darüber hinaus ist das Betrachten des Abfrageausführungsplanes oft hilfreich, um die Abfrageausführungszeit zu optimieren oder Parameter der Datenindizierung genau einzustellen. Eine der Möglichkeit, alle diese Aufgaben zu lösen, ist der Einsatz eines speziellen Werkzeuges für die Erstellung der SQL-Abfragen.

Das EMS SQL Query ist ein hilfreiches Werkzeug zur schnellen und einfachen Erstellung und Verwaltung von SQL-Abfragen. Das Programm wird mit unterschiedlichen Editionen für die gängigsten DBMS-Server (SQL Server, ORACLE, MySQL, PostgreSQL, InterBase/Firebird und DB2) angeboten und besitzt alle erforderlichen Funktionen, die beim Arbeiten mit Datenbankabfragen benötigt werden.

Visuelle Erstellung der SQL-Abfragen und eine direkte Bearbeitung des Abfragetextes im eingebetteten multifunktionalen SQL-Editor sind nur einige im EMS SQL Query verfügbare Features. Die benutzerfreundliche Benutzeroberfläche ermöglicht, mit Datenbanken zu verbinden, Tabellen und Felder für eine Abfrage auszuwählen, Auswahlkriterien festzulegen. Mithilfe dieses Abfrage-Utilities kann man gleichzeitig mit mehreren Abfragen arbeiten, Ausführungsergebnisse in unterschiedlichen Modi ansehen, Abfragen mit Unions und Unterabfragen visuell erstellen, Diagramme erstellen, Abfrageausführungsplan betrachten und viele weitere Optionen verwenden.



Visueller Abfragegenerator für die Erstellung der Abfragen ist vorhanden

## Hauptvorteile

### Einfache Datenbank- und Abfragenavigation

Die benutzerfreundliche Programmoberfläche des EMS SQL Query vereinfacht die Navigation innerhalb der Datenbanken. Die kombinierte Strukturansicht zeigt die Datenbankstruktur an, und die Abfrageliste ermöglicht einfach mit SQL-Abfragen zu arbeiten.

### Visuelles Erstellen von Abfragen und direktes Bearbeiten des Abfragetextes

Der visuelle Abfrage-Generator ermöglicht, SQL-Abfragen automatisiert mithilfe von Drag-und-Drop-Operation zu erstellen und zu bearbeiten und die Erstellungszeit von Abfragen zu reduzieren. Wenn gewünscht wird, Abfragen im Texteditor zu erstellen, kann der integrierte SQL Editor mit der Syntaxhervorhebung, Code-Vervollständigung und vielen weiteren Features verwendet werden.

### Betrachten des Abfrageplanes

Mithilfe des EMS SQL Query kann der Plan für jede der in der Anwendung erstellten und ausgeführten Abfragen betrachtet werden. Das Programm zeigt die Methoden des Datenabrufs an. Es hilft, die Leistungsaspekte einer Abfrage zu analysieren.

### UNICODE-Unterstützung

Das EMS SQL Query unterstützt Unicode-Standard zum Erstellen von Testdaten, die in verschiedenen Sprachen ohne Informationsbeschädigung dargestellt werden können. Der Unicode-Standard sichert Konsistenz, Stabilität und Interoperabilität von Daten.

### Abfrageverlauf

Das EMS SQL Query speichert die Liste der zuletzt ausgeführten Abfragen mit Abfragenamen und Abfragedaten, als auch mit der entsprechende SQL-Texte von Abfragen. Man kann Abfragen aktivieren, umbenennen oder löschen und zur Liste der favorisierten Abfragen hinzufügen.

### Handhabung von Abfrageergebnissen

Das EMS SQL Query verfügt über leistungsstarke Werkzeuge zum Betrachten, Bearbeiten und Drucken von Daten, die als Abfrageergebnis ausgegeben wurden. Das Programm ermöglicht, Daten als ein Raster bzw. als ein Formular anzusehen, Inhalte von BLOB-Feldern zu betrachten, Daten als Diagramme darzustellen.



# EMS SQL Query (Fortsetzung)

Leistungsstarkes Werkzeug für die erweiterte Erstellung von SQL-Abfragen

CusNo	SaleDate	ShipDate	OrderNo	Company	City
Country: Cyprus					
Country: Fiji					
Country: Greece					
2 315,000	12.11.1988 0:00:00	13.11.1988 0:00:00	1 046,000	Divers of Corfu	Ayios
2 315,000	14.06.1989 0:00:00	14.06.1989 0:00:00	1 099,000	Divers of Corfu	Ayios
2 315,000	13.02.1994 0:00:00	13.02.1994 0:00:00	1 146,000	Divers of Corfu	Ayios
2 315,000	14.09.1994 0:00:00	14.09.1994 0:00:00	1 198,000	Divers of Corfu	Ayios
2 315,000	09.01.1995 0:00:00	09.01.1995 0:00:00	1 298,000	Divers of Corfu	Ayios
Country: Republic So. Africa					
Country: US					
1 380,000	06.11.1994 0:00:00	07.11.1988 0:00:00	1 006,000	Blue Jack	Wapahu
1 510,000	03.05.1988 0:00:00	04.05.1988 0:00:00	1 008,000	Ocean	Kailua-Kona
1 560,000	18.05.1988 0:00:00	19.05.1988 0:00:00	1 011,000	The Depth	Maialoha
1 563,000	19.05.1988 0:00:00	20.05.1988 0:00:00	1 012,000	Blue Sports	Giribald
1 624,000	25.05.1988 0:00:00	26.05.1988 0:00:00	1 013,000	Makai SCUBA	Kailua-Kona
1 645,000	25.05.1988 0:00:00	26.05.1988 0:00:00	1 014,000	Action Club	Sarasota
1 680,000	02.06.1988 0:00:00	03.06.1988 0:00:00	1 016,000	Island Finders	St Simons
2 118,000	18.06.1988 0:00:00	19.06.1988 0:00:00	1 018,000	Blue Sports	Largo
2 135,000	24.06.1988 0:00:00	25.06.1988 0:00:00	1 019,000	Frank's Divers	Eugene
1 221,000	01.07.1988 0:00:00	02.07.1988 0:00:00	1 023,000	Kausal Dive	Kapaa

Betrachten von Ausführungsergebnissen einer Abfrage ist möglich

## Programmfeatures

- Programmmeditionen für folgende DBMS: Oracle, Microsoft SQL Server, MySQL, PostgreSQL und InterBase/Firebird und DB2
- Verwenden von Drag-und-Drop-Operation bei der visuellen Auswahl von Tabellen und Feldern für eine Abfrage
- Visuelles Erstellen von Abfragen mit Unions und Unterabfragen möglich
- Betrachten von Abfrageplänen möglich
- Verlauf von zuletzt verwendeten Abfragen
- Gleichzeitiges Arbeiten mit mehreren Abfragen in separaten Fenstern
- Werkzeuge für das Gruppieren und das Filtern von Daten
- Syntaxhervorhebung, „Schneller Code“ und Tastaturvorlagen für das schnelle Bearbeiten des Abfragetextes
- Unterstützung der Unicode-codierten Daten
- Erstellen von Diagrammen auf der Basis von Abfragen möglich
- Verbinden mit den Datenbanken über SSH-Tunneling (für spezifische DBMS)
- Eine Vielzahl von Optionen für das Anpassen der Abfrageerstellung bzw. des Bearbeitungsvorganges

## Systemanforderungen

- Microsoft® Windows XP, Microsoft® Windows 2003 Server, Microsoft® Windows Vista, Microsoft® Windows 2008 Server, Microsoft® Windows 7, Microsoft® Windows Server 2012, Microsoft® Windows Server 2012 R2, Microsoft® Windows 8/8.1, Microsoft® Windows 10
- 512 MB RAM (1024 MB oder mehr empfohlen)
- 50 MB freien Speicherplatz auf der Festplatte für die Installation des Programms
- Entsprechende Systembibliothek oder nativer Client zur Verbindung mit dem DBMS Server

## Kontakt

EMS Database Management Solutions Germany Limited  
[www.sqlmanager.net](http://www.sqlmanager.net)  
[sales@sqlmanager.net](mailto:sales@sqlmanager.net)  
Tel: 0711-49097-533  
Fax: 0711-49097-215