



# EMS Data Export

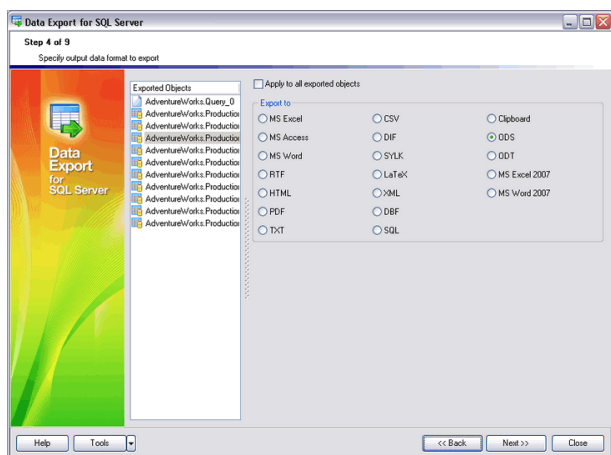
Российское ПО

Эффективный способ экспорта данных из таблиц БД в наиболее распространенные форматы

## Описание

Экспорт данных – важная задача в ежедневной работе администраторов баз данных, разработчиков и простых пользователей, поскольку сервера БД не существуют изолированно, и необходимость обмена информацией возникает довольно часто. Экспорт данных может помочь в выполнении ряда полезных задач – от обмена данными между различными СУБД до загрузки информации с целью непрерывной интеграции информационных инфраструктур. В связи с этим существует острая необходимость в эффективном и гибком инструменте для быстрого экспорта данных в различные файловые форматы, такие как Excel, Access, CSV или обычный текстовый файл, Word, XML и другие.

EMS Data Export – это полезная утилита для быстрого экспорта данных из таблиц БД в один из множества доступных форматов. Программа существует в редакции для наиболее распространенных СУБД (SQL Server, ORACLE, MySQL, PostgreSQL, DB2, InterBase/Firebird) и может экспортировать данные из нескольких таблиц, представлений или запросов одновременно. EMS Data Export обладает интуитивно понятным интерфейсом, который пошагово проведет вас через весь процесс экспорта данных, и позволит задать множество параметров для каждой таблицы БД. Вам просто нужно выбрать исходную таблицу или запрос, указать конечный формат файла, задать некоторые параметры экспорта, если необходимо, и программа сама создаст файлы с содержимым исходной таблицы в требуемом формате.



Экспорт данных в наиболее распространенные форматы

## Ключевые особенности

### Экспорт данных из баз данных в наиболее распространенные форматы

EMS Data Export позволяет экспортировать данные в большинство распространенных форматов. Таким образом, типичная задача прямого экспорта табличных данных в файлы Access, Excel или CSV может быть решена очень быстро и эффективно.

### Экспорт данных из нескольких таблиц, представлений или запросов одновременно

EMS Data Export поддерживает экспорт данных из одной или нескольких таблиц/представлений, расположенных в одной или разных базах данных, и позволяет задать параметры для каждого экспортируемого источника, а также для каждого конечного формата. Кроме того, вы также можете создавать и использовать запросы SQL для последующего экспорта их результатов.

### Поддержка UNICODE

EMS Data Export поддерживает Unicode, что позволяет экспортировать данные, хранящиеся на разных языках, без риска повреждения информации. Использование Unicode обеспечивает совместимость данных и стабильность работы независимо от исходной системы и платформы.

### Дружественный интерфейс

Программа обладает дружелюбным интерфейсом, который позволяет визуально настраивать параметры экспорта, такие как тип и имя файла назначения, экспортируемые поля и их порядок, форматы данных и многие другие. Все настройки можно сохранить в файл конфигурации и позднее использовать его как в GUI версии, так и в консольном приложении.

### Консольная версия для автоматизации экспорта

Инсталляционный пакет EMS Data Export включает специальную консольную утилиту, которая может выполнять экспорт данных по расписанию, используя предварительно сохраненный файл конфигурации. Это позволяет автоматизировать процесс экспорта из СУБД в отдельные файлы.

### Экспорт данных в виде сценария SQL

EMS Data Export позволяет экспортировать данные в виде сценария SQL, при этом, чтобы достичь максимальной совместимости, вы можете задать тип СУБД, в которую необходимо экспортировать данные. Данная функциональная особенность дает возможность использовать программу для переноса данных между различными СУБД.



# EMS Data Export (продолжение)

Эффективный способ экспорта данных из таблиц БД в наиболее распространенные форматы

## Технические возможности

Редакции программы для следующих СУБД: Oracle, Microsoft SQL Server, MySQL, PostgreSQL, InterBase/Firebird и DB2

Экспорт данных в 19 наиболее распространенных форматов: MS Excel, MS Access, MS Word, RTF, HTML, PDF, XML, TXT, DBF, CSV, ODF, SYLK, DIF, LaTeX, SQL, буфер обмена и другие

Дружественный локализуемый интерфейс

Настраиваемые параметры для каждой экспортируемой таблицы и итогового файла

Экспорт данных из нескольких таблиц, представлений или запросов одновременно

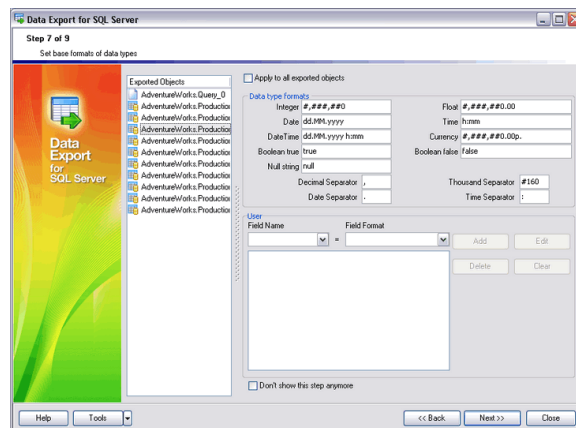
Поддержка UNICODE

Возможность сохранения всех параметров экспорта, заданных в пределах одной сессии, в файл конфигурации

Поддержка Secure Shell (SSH) и HTTP туннелей (для некоторых СУБД)

Консольная утилита для автоматизации экспорта с помощью файла конфигурации

Большое количество настраиваемых параметров, позволяющих выполнить экспорт из баз данных с максимальной гибкостью



Возможность задать различные параметры для каждого экспортируемого объекта

## Системные требования

- Microsoft® Windows XP, Microsoft® Windows 2003 Server, Microsoft® Windows Vista, Microsoft® Windows 2008 Server, Microsoft® Windows 7, Microsoft® Windows Server 2012, Microsoft® Windows Server 2012 R2, Microsoft® Windows 8/8.1, Microsoft® Windows 10
- 512 МБ ОЗУ; рекомендуется 1024 МБ или более
- 50 МБ свободного пространства на жестком диске для установки программы
- Набор системных библиотек или нативный клиент для установления соединения с выбранным сервером СУБД

## Контактная информация

ООО EMC Софтваре Девелопмент  
Ул. Российская 281, Челябинск  
454091, Россия  
Тел.: 7-351-261-9864  
Факс: 7-351-261-9865  
web: [www.sqlmanager.net](http://www.sqlmanager.net)  
e-mail: [sales@sqlmanager.net](mailto:sales@sqlmanager.net)