



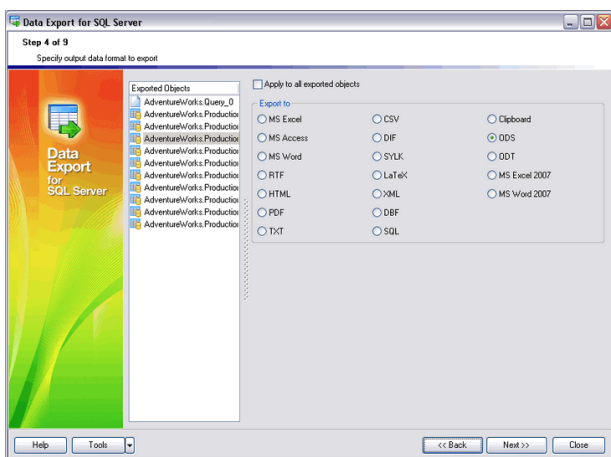
EMS Data Export

Der effizienteste Weg zum Exportieren von Daten aus Datenbanktabellen in die gängigsten Dateiformate

Übersicht

Der Datenexport ist eine separate und wichtige Aufgabe in der täglichen Arbeit von Datenbankadministratoren, Anwendungsentwicklern und gewöhnlichen Benutzern, da die Datenbankservers nicht in einer isolierten Welt existieren und der Bedarf am Informationsaustausch ständig zunimmt. Der Datenexportvorgang führt eine Anzahl von wesentlichen Funktionen aus: vom Datenaustausch zwischen unterschiedlichen Datenbanksystemen bis zum Hochladen von Informationen für eine ständige Integration der devirsen Informationsinfrastrukturen. Aus diesem Grund besteht einen akuten Bedarf an einem effizienten und flexiblen Werkzeug für den schnellen Datenexport in die gängigsten Dateiformate, wie z.B. Excel, Access bzw. Textdatei, Word-Dokument, XML-Datei und weitere.

Der EMS Data Export ist ein hilfreiches Datenbank-Utility zum schnellen Exportieren von Daten aus Datenbanktabellen in eines der gängigsten Dateiformate. Das Programm hat mehrere separate Editions für gängigste DBMS-Server (SQL Server, ORACLE, MySQL, PostgreSQL, InterBase/Firebird, DB2) und kann zum gleichzeitigen Exportieren von Daten aus mehreren Datenbanktabellen, Sichten oder Abfragen eingesetzt werden. Der EMS Data Export hat eine intuitive und flexible Benutzeroberfläche, die den Anwender durch den ganzen Datenexportvorgang schrittweise führt und eine Vielzahl von Parametern für jede zu exportierende Tabelle einzustellen ermöglicht. Somit muss man einfach die Quelldatenbanktabelle bzw. die SQL-Abfrage auswählen, das Zieldateiformat angeben, ggf. einige Exporteinstellungen ändern, und das Programm wird eine Datei im erforderlichen Format mit dem gewünschten Inhalt aus den Datenbanktabellendaten erstellen.



Exportieren von Daten in die gängigsten Dateiformate

Hauptvorteile

Exportieren von Daten in die gängigsten Formate

Der EMS Data Export ermöglicht, die Datenbankdaten in gängigste Ausgabedateiformate zu exportieren. Somit kann die Standardaufgabe des direkten Exportes von Datenbankdaten, z. B. in Access, Excel oder CSV-Dateien, sehr leicht und schnell ausgeführt werden.

Gleichzeitiges Exportieren von Daten aus Tabellen, Views und Abfragen

Der EMS Data Export erlaubt den Datenexport aus einer bzw. mehreren Tabellen und Sichten, die sich in der gleichen oder unterschiedlichen Datenbanken befinden, auszuführen und ermöglicht, die Parameter für jede zu exportierte Datenquelle einzustellen und spezifische Parameter für jeders Ausgabedateiformat zu konfigurieren.

UNICODE-Unterstützung

Der EMS Data Export unterstützt UNICODE, was ermöglicht, die in verschiedenen Sprachen gespeicherte Daten zu exportieren, damit auch die Informationen konsistent bleiben. Der Unicode-Standard stellt Konsistenz, Stabilität und Dateninteroperabilität bereit, unabhängig von dem Quellsystem, dem Ort und der Plattform.

Intuitive benutzerfreundliche Assistentenoberfläche

Das Werkzeug hat eine benutzerfreundliche Assistentenoberfläche, die es ermöglicht, visuell Exportoptionen, wie den Typ und den Namen einer Zieldatei, zu exportierende Tabellenfelder und deren Reihenfolge, Datenformate etc. festzulegen. Alle Parameter können in einer Konfigurationsdatei gespeichert und zukünftig in der GUI-Version des Utilities und der Konsolanwendung verwendet werden.

Konsoleversion zur Automatisierung des Exportprozesses

Das Installationspaket des EMS Data Exports enthält ein Befehlszeilen-Dienstprogramm zur Ausführung des Exportprozesses gemäß dem Zeitplan und unter Verwendung der vorher gespeicherten Konfiguration. Dies ermöglicht den Exportprozess von DBMS in Datendateien zu automatisieren.

Exportieren von Daten als SQL-Skript

Der EMS Data Export ermöglicht, die Daten als SQL-Skript zu exportieren. Hinzu kann man den gewünschten DBMS-Typ zum Datenexport bestimmen, um die höchste Kompatibilität zu erreichen. Dieses Feature erlaubt es, das Programm für Datenübergänge zwischen unterschiedlichen Datenbank-Verwaltungssystemen einzusetzen.management systems.



EMS Data Export (Fortsetzung)

Der effizienteste Weg zum Exportieren von Daten aus Datenbanktabellen in die gängigsten Dateiformate

Programmfunktionen

Programm-Editionen für folgende DBMS: Oracle, Microsoft SQL Server, MySQL, PostgreSQL, InterBase/Firebird und DB2

Exportieren von Daten in die 19 gängigsten Formate: MS Excel, MS Access, MS Word, RTF, HTML, PDF, XML, TXT, DBF, CSV, ODF, SYLK, DIF, LaTeX, SQL und in die Zwischenablage

Benutzerfreundliche anpassbare Assistentenoberfläche

Justierbare Parameter für jede zu exportierende Tabelle und spezifische Parameter für jedes Ausgabeformat

Gleichzeitiges Exportieren von Daten aus Tabellen, Sichten und Abfragen

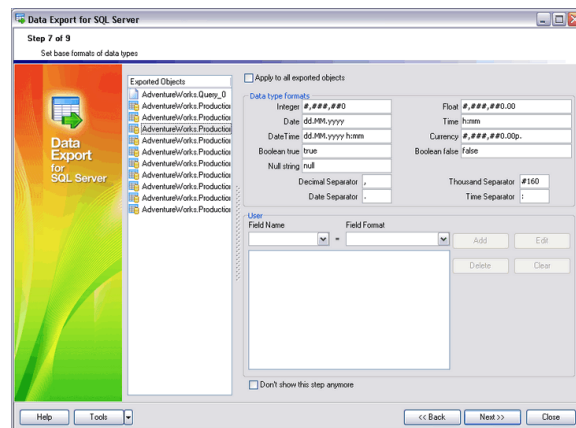
UNICODE-Unterstützung

Speichern aller Exportparameter, die bei der aktuellen Assistentensitzung eingestellt wurden, in die Konfigurationsdatei

Secure Shell (SSH) und HTTP Tunneling Unterstützung (für bestimmte DBMS)

Befehlszeilen-Dienstprogramm zur Automatisierung der Exportaufträge unter Verwendung der Konfigurationsdatei

Eine Vielzahl von anpassbaren Einstellungen zur Ausführung des Exports aus Datenbanken mit maximaler Flexibilität



Möglichkeit für separates Einstellen der unterschiedlichen Optionen für jedes zu exportierende Objekt

Systemanforderungen

- Microsoft® Windows XP, Microsoft® Windows 2003 Server, Microsoft® Windows Vista, Microsoft® Windows 2008 Server, Microsoft® Windows 7, Microsoft® Windows Server 2012, Microsoft® Windows Server 2012 R2, Microsoft® Windows 8/8.1, Microsoft® Windows 10
- 512 MB RAM (1024 MB oder mehr empfohlen)
- 50 MB freien Speicherplatz auf der Festplatte für die Installation des Programms
- Entsprechende Systembibliothek oder nativer Client zur Verbindung mit dem DBMS Server

Kontakt

EMS Database Management Solutions Germany Limited
www.sqlmanager.net
sales@sqlmanager.net
Tel: 0711-49097-533
Fax: 0711-49097-215