



EMS SQL Manager for PostgreSQL

Devenez plus productifs que jamais!

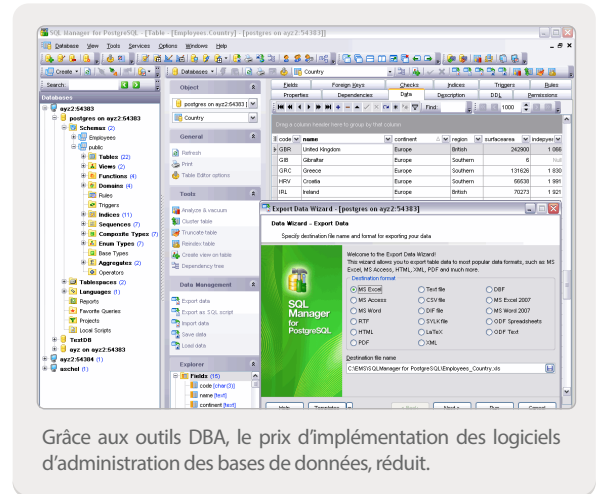
FONCTIONNALITÉS

- ▶ Outil efficace de gestion des bases de données PostgreSQL et de leurs objets
- ▶ Débogueur puissant des fonctions PL/pgSQL
- ▶ Système de contrôle des versions des bases de données
- ▶ Outil intégré de comparaison des bases de données
- ▶ Concepteur visuel de bases de données
- ▶ Interface conviviale supportant l'Unicode pour afficher, modifier et imprimer les données
- ▶ Possibilité de créer et d'exécuter les requêtes à l'aide du constructeur visuel avancé, ou à l'aide de l'éditeur SQL
- ▶ Possibilités impressionnantes d'export et d'import de données. Support des formats de fichiers les plus populaires
- ▶ Création des captures instantanées de bases de données sous la forme des scripts SQL
- ▶ Gestion de la sécurité
- ▶ Concepteur de rapports avec l'assistant de construction de rapports facile à utiliser
- ▶ Version FREEWARE
- ▶ Un an de maintenance gratuit !

VUE D'ENSEMBLE

Les systèmes modernes de gestion des bases de données créés sur la technologie SQL sont à la base de l'environnement des stockages de données et jouent un rôle très important dans les opérations d'affaires quotidiennes. Ces environnements ont besoin de solutions qui permettent de simplifier le processus de gestion et d'augmenter la productivité de l'administrateur de bases de données. Bien que plusieurs sociétés installent et utilisent les SGBD avec des outils par défaut, les fonctionnalités de ces outils ne sont pas suffisantes pour le développement et pour la maintenance des bases de données. Les concepts de gestion des bases de données se focalisent sur les tâches appliquées comme la conception des bases de données, l'intégrité des données, les mises à jour simultanées, la sécurité de données etc. Les solutions appropriées aux bases de données permettent aux développeurs de réduire le nombre d'erreurs, d'augmenter la vitesse et l'efficacité de l'analyse, de la conception et de l'implémentation des applications des bases de données. Donc, grâce aux outils DBA, le prix d'implémentation des logiciels d'administration des bases de données, réduit.

EMS SQL MANAGER est un outil puissant d'administration et de développement des systèmes relationnelles des bases de données PostgreSQL. L'outil permet de simplifier le processus de gestion des tâches de bases de données pendant tout son cycle de vie, à partir du moment de la création de la base, jusqu'à la maintenance quotidienne, en passant par le traitement et la manipulation de données. EMS SQL Manager offre une multitude d'outils puissants capables de répondre aux besoins des administrateurs de bases de données et des développeurs. Le programme permet de créer et de modifier rapidement des objets de bases de données PostgreSQL, d'exécuter les scripts SQL, de gérer les utilisateurs et leurs privilèges, de construire visuellement les requêtes SQL, d'extraire, d'imprimer et de rechercher les métadonnées, d'exporter et d'importer les données vers les dix-sept formats les plus populaires, d'afficher et de modifier les champs BLOB etc. Le programme dispose d'une nouvelle interface graphique de pointe et d'un système d'assistants avec une description détaillée (ce dernier pouvant être utilisé même par un novice). EMS SQL Manager est conçu pour rendre votre travail avec PostgreSQL le plus simple possible !



Grâce aux outils DBA, le prix d'implémentation des logiciels d'administration des bases de données, réduit.

CARACTÉRISTIQUES CLÉS

SQL Manager fonctionne avec toutes les versions de PostgreSQL jusqu'à la 12.0 et supporte toutes les dernières fonctionnalités de PostgreSQL. Le programme vous offre l'éventail d'outils pour administrer et pour développer le serveur PostgreSQL de façon efficace. Vous pouvez travailler simultanément avec plusieurs bases de données et plusieurs hôtes PostgreSQL pour garantir un traitement efficace des données. Le programme dispose d'une interface graphique de pointe et d'une multitude de fonctionnalités pour la maintenance des bases de données et la gestion des opérations.

GESTION FACILE DE TOUS LES OBJETS ET SERVICES POSTGRESQL

Les serveurs de données PostgreSQL disposent d'un grand nombre de services et d'objets correspondants, comme les bases de données, les schémas, les éléments de sécurité, les tables, les vues, les triggers et les fonctions, les informations sur l'état et la configuration du serveur, les espaces des tables et beaucoup d'autres. Vous pouvez gérer facilement plusieurs objets PostgreSQL et leurs services natifs en utilisant SQL Manager. Vous pouvez manipuler les bases de données et les schémas, les tables et leurs sous-objets, vérifier l'intégrité de données, obtenir les informations sur les journaux du serveur, sur les connexions et sur l'activité des utilisateurs, afficher la configuration du serveur PostgreSQL, collecter les statistiques sur le contenu des tables dans une base de données, récupérer de l'espace des tables occupés par les éléments supprimés (vacuum tables), reconstruire les index corrompus et beaucoup d'autres.

OUTILS AVANCÉS DE MANIPULATION DE DONNÉES

Une des fonctionnalités principales de SQL Manager est la possibilité d'afficher, de rechercher et de modifier le contenu des bases de données, ce qui vous permet de retrouver les données nécessaires. Le programme fournit des opportunités puissantes pour examiner et modifier le contenu des bases de données : le visualisateur/éditeur BLOB avec plusieurs modes d'affichage de données, l'éventail d'outils utiles comme le groupage de données, le résumé, la recherche rapide et la filtration, la vue maître-détail pour travailler simultanément avec les deux tables liées, la visualisation carte et la visualisation table, la possibilité de copier et de coller les enregistrements sélectionnés, la possibilité de copier tous les éléments de la base de données, le système avancé d'impression et beaucoup d'autres.



EMS SQL Manager for PostgreSQL

suite

Devenez plus productifs que jamais!

SYSTÈME REQUIS

MATÉRIEL

- ▶ 512 Mo RAM ou plus ;
1024 Mo ou plus
recommandés
- ▶ 200 Mo d'espace disque
sont nécessaires pour une
installation

LOGICIEL

- ▶ Microsoft Windows XP
- ▶ Microsoft Windows Vista
- ▶ Microsoft Windows Server
2008
- ▶ Microsoft Windows 7
- ▶ Microsoft Windows 8/8.1
- ▶ Microsoft Windows Server
2012
- ▶ Microsoft Windows 10
- ▶ Microsoft Windows Server
2016

VERSIONS POSTGRESQL SUPPORTÉES

- ▶ Versions PostgreSQL jusqu'à
la 12.0

GESTION EFFICACE DE LA SÉCURITÉ

SQL Manager fonctionne avec tous les objets de sécurité des bases de données PostgreSQL et vous aide à protéger vos données contre l'ouverture et l'utilisation non-autorisées. Le programme inclut le gestionnaire des utilisateurs qui permet d'administrer/de gérer les utilisateurs et leurs droits globaux, et le gestionnaire des droits pour gérer les groupes et les adhésions des groupes des utilisateurs ainsi que le gestionnaire des droits d'accès à certaines bases de données, tables, vues, fonctions, séquences, schémas, espaces des tables et langues.

OUTILS VISUELS EXCELLENTS ET OUTILS TEXTE POUR LA CONSTRUCTION DES REQUÊTES

SQL Manager fournit plusieurs outils pour la gestion des requêtes SQL. Ces outils permettent de créer et de modifier le texte de la requête, de le préparer, de l'exécuter et d'afficher les résultats de son exécution. L'éditeur SQL supporte les fonctions de complétion de code, de formatage, de coloration syntaxique et de repli de code (code folding). Vous pouvez aussi utiliser le constructeur visuel de requêtes pour construire visuellement des requêtes compliquées sans aucune connaissance de la syntaxe SQL. Vous pouvez aussi afficher le plan d'exécution pour chaque requête créée dans l'application et exporter ses résultats vers tous les formats disponibles.

POSSIBILITÉS IMPRESSIONNANTES D'IMPORT ET D'EXPORT DE DONNÉES

SQL Manager offre l'opportunité d'importer et d'exporter les données à partir des bases de données PostgreSQL / vers les bases de données PostgreSQL. Le programme permet d'exporter et d'importer les données à partir/vers les formats les plus populaires comme MS Excel, MS Access, DBF, XML, ODF, TXT, CSV et d'autres. De plus vous pouvez exporter les données à partir des tables et des résultats de la requête vers les scripts SQL en tant qu'instructions INSERT ou charger les données en utilisant le commande PostgreSQL "COPY FROM" qui permet de copier rapidement les données à partir du fichier vers une table. Les paramètres d'export/d'import peuvent être sauvegardés à tout moment comme modèle d'utilisation.

ASSISTANTS CONVIVIAUX POUR EXÉCUTER LES TÂCHES ADMINISTRATIVES POSTGRESQL

La plupart des fonctions administratives sont des séquences répétitives de tâches. Vous pouvez exécuter ces tâches rapidement et facilement grâce aux assistants conviviaux comme l'assistant de copie des bases de données qui vous permet de transférer les objets et les données des bases de données PostgreSQL à partir d'une base de données vers une autre, l'assistant d'extraction des bases de données qui permet d'extraire les objets des bases de données et les données vers le script SQL, et l'assistant de chargement des fichiers. Les assistants vous permettent de générer les rapports détaillés HTML sur les métadonnées sélectionnées des bases de données et beaucoup d'autres.

CONCEPTEUR VISUEL DE BASES DE DONNÉES POUR UTILISER FACILEMENT LA STRUCTURE DE LA BASE DE DONNÉES

Le concepteur visuel de bases de données est un outil pratique qui vous permet de construire visuellement la structure de la base de données pour représenter son contenu et ses objets. Les fonctionnalités de concepteur visuel de bases de données sont les suivantes : la création de diagrammes des bases de données existantes à l'aide de l'outil de l'ingénierie inverse ; la division du diagramme en plusieurs aires thématiques qui se situent sur différentes pages, la possibilité de créer, de modifier et de supprimer les vues et les champs des tables, de configurer visuellement des liens entre les tables ; la sauvegarde du diagramme en tant qu'image ou l'impression du diagramme ; une multitude d'options de personnalisation visuelle.

MAINTENANCE INCLUSE

Le programme de maintenance des logiciels est un programme économique complexe qui comprend le support technique, les mises à jour des logiciels, et de nombreux autres avantages. Si vous avez un abonnement en vigueur à la maintenance du logiciel EMS, vous recevrez automatiquement les dernières versions du logiciel EMS immédiatement après leur lancement et sans frais supplémentaires. Cela permet à votre société de suivre les dernières nouveautés du développement du produit, de profiter des améliorations apportées au logiciel, et de gérer facilement vos licences pour l'utilisation du logiciel. SQL Studio inclut un an d'abonnement gratuit à la maintenance du logiciel !

A PROPOS DE EMS

EMS /Systèmes Microélectroniques/ est une société des technologies de l'information et le développement de logiciels est un des champs de son activité. EMS est une société novatrice centrée sur ses clients et un développeur d'outils d'administration des bases de données de pointe. Des milliers de sociétés dans plus de 90 pays du monde utilisent les produits d'EMS. EMS compte parmi ses clients des entreprises de toutes les grandeurs : les équipes de développement dans les plus grandes sociétés ainsi que les magasins d'avant-garde d'une seule personne. Nous nous attachons à garantir à nos clients des produits de qualité exceptionnelle et à les aider à réussir leurs projets.

INFORMATIONS SUPPLÉMENTAIRES

Pour en savoir plus sur EMS SQL Manager for PostgreSQL, visitez
<http://www.sqlmanager.net/products/postgresql/manager>

SQL Manager.net™
EMS® Software Development

**EMS Software Development,
LLC.**

281 Rossiyskaya st., Chelyabinsk,
454091, Russia

Tel: 7-351-261-9864

Fax: 7-351-261-9865

web: www.sqlmanager.net

e-mail: sales@sqlmanager.net