



EMS SQL Manager for InterBase/Firebird

Российское ПО

Сделайте Вашу работу наиболее продуктивной!

ОСНОВНЫЕ ХАРАКТЕРИСТИКИ

- ▶ Программа для эффективного управления базами данных и объектами InterBase/Firebird
- ▶ Простые в использовании мастера для выполнения задач InterBase и Firebird в фоновом режиме
- ▶ Отладчик хранимых процедур и триггеров
- ▶ Визуальный конструктор баз данных
- ▶ Настраиваемый интерфейс с поддержкой Unicode для просмотра, редактирования и печати данных
- ▶ Возможность создания и выполнения запросов с помощью визуального конструктора или редактора SQL
- ▶ Впечатляющие возможности экспорта и импорта; поддержка наиболее популярных форматов
- ▶ Создание снимков БД в виде SQL-скриптов
- ▶ Эффективное управление параметрами безопасности
- ▶ Дизайнер отчетов с дружелюбным мастером создания отчетов
- ▶ БЕСПЛАТНАЯ версия
- ▶ Один год Сопровождения ПО бесплатно!

ОБЗОР

Современные системы управления базами данных, построенные на технологии SQL, являются основой для организации хранилищ информации в любой компании и играют важную роль в реализации повседневных бизнес задач. Для эффективного управления хранилищами необходимы решения, которые помогли бы улучшить обслуживание и упростить процесс администрирования баз данных. Хотя предприятия могут установить и использовать только инструменты, входящие в комплект поставки СУБД по умолчанию, очень часто эти инструменты не предоставляют всю необходимую функциональность для разработки и обслуживания баз данных. Концепция управления базами данных тесно связана с типовыми прикладными задачами, такими как проектирование БД, обеспечение целостности данных, синхронизация обновления данных, безопасность данных и многими другими. С помощью соответствующих программ разработчик БД может сократить количество ошибок, увеличить скорость анализа, повысить эффективность проектирования и внедрения приложений для работы с базами данных. Таким образом, профессиональные инструменты для администраторов БД позволяют уменьшить затраты на внедрение эффективной СУБД.

EMS SQL MANAGER — это высокопроизводительная программа для разработки баз данных и администрирования СУБД InterBase/Firebird. Она облегчает выполнение всех задач, связанных с управлением базами данных, начиная с момента создания БД и заканчивая повседневным обслуживанием, поддержкой и работой с данными. EMS SQL Manager предоставляет множество полезных инструментов, которые удовлетворяют все потребности администраторов и разработчиков баз данных. Программа облегчает и ускоряет процесс создания и редактирования объектов баз данных InterBase/Firebird, позволяет выполнять сценарии SQL, управлять пользователями и их привилегиями, визуально создавать запросы SQL, извлекать, распечатывать и выполнять поиск по метаданным, импортировать и экспортировать данные в 17 доступных форматов, просматривать и редактировать поля BLOB и многое другое. Современный, графический интерфейс и оптимальная система мастеров будут понятны даже новичку. EMS SQL Manager значительно облегчит работу с базами данных InterBase/Firebird!

КЛЮЧЕВЫЕ ОСОБЕННОСТИ

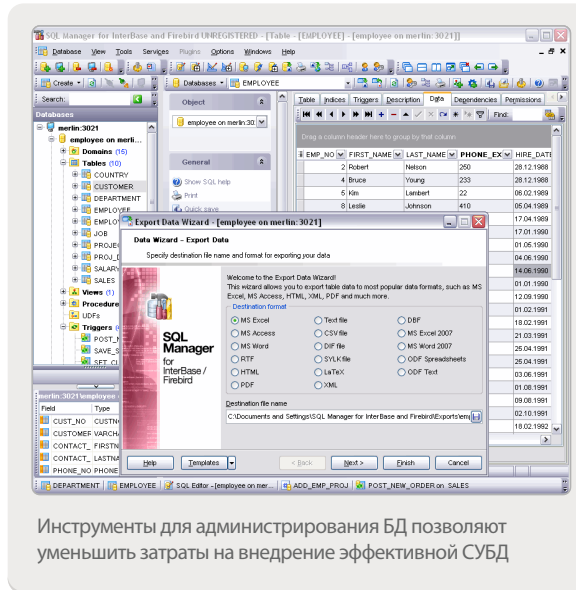
SQL Manager работает со всеми актуальными версиями сервера Firebird до версии 3.0 и InterBase до версии XE7 и поддерживает все новейшие разработки, реализованные в этих СУБД. Программа предоставляет возможность сделать процесс управления и создания баз данных InterBase/Firebird более простым и результативным благодаря множеству различных инструментов. Вы можете одновременно работать с несколькими базами данных, расположенными на различных хостах, что обеспечит эффективную обработку данных. Программа обладает дружелюбным графическим интерфейсом и широким набором полезных средств для разработки и администрирования баз данных.

ПРОСТОЕ УПРАВЛЕНИЕ ОБЪЕКТАМИ И СЛУЖБАМИ INTERBASE/FIREBIRD

Современные серверы InterBase и Firebird имеют множество служб и объектов, таких как базы данных, элементы безопасности, схемы, таблицы, представления и триггеры, домены и процедуры, параметры активности сервера и его конфигурации, исключения и другие. С помощью SQL Manager вы можете легко управлять большинством объектов InterBase/Firebird и их нативными службами. Вы можете работать с базами данных и схемами, таблицами и их подобъектами; проверять целостность данных; просматривать все зависимости объектов на одной диаграмме; создавать резервные копии БД и восстанавливать из них базы данных; собирать различную статистику о базах данных и их активности; проверять целостность структуры баз данных и многое другое.

ИНСТРУМЕНТЫ МАНИПУЛИРОВАНИЯ ДАННЫМИ

Одной из ключевых особенностей SQL Manager является возможность просматривать, редактировать и выполнять поиск по содержимому баз данных, что позволяет выбирать необходимые данные. Программа обладает богатым функционалом для работы с содержимым баз данных, а также множеством различных инструментов, таких как просмотрщик/редактор BLOB с несколькими режимами просмотра данных BLOB, группировка данных, быстрый поиск и фильтрация, просмотр связей между таблицами, табличный и карточный вид, мощная система печати, возможность копирования и вставки выбранных записей, а также дублирования элементов БД.





EMS SQL Manager for InterBase/Firebird

продолжение

Сделайте Вашу работу наиболее продуктивной!

СИСТЕМНЫЕ ТРЕБОВАНИЯ

ТЕХНИЧЕСКИЕ ХАРАКТЕРИСТИКИ

- ▶ 512 Мб ОЗУ (рекомендуется 1024 Мб или более)
- ▶ 200 Мб свободного пространства на жестком диске для установки программы

ПО

- ▶ Microsoft Windows XP
- ▶ Microsoft Windows 2003 Server
- ▶ Microsoft Windows Vista
- ▶ Microsoft Windows 2008 Server
- ▶ Microsoft Windows 7
- ▶ Microsoft Windows Server 2012
- ▶ Microsoft Windows Server 2012 R2
- ▶ Microsoft Windows 8/8.1
- ▶ Microsoft Windows 10
- ▶ InterBase/Firebird client

ПОДДЕРЖИВАЕМЫЕ ВЕРСИИ INTERBASE И FIREBIRD

- ▶ Версии InterBase до XE7
- ▶ Версии Firebird до 3.0

ЭФФЕКТИВНОЕ УПРАВЛЕНИЕ БЕЗОПАСНОСТЬЮ

SQL Manager работает с объектами безопасности баз данных InterBase/Firebird и помогает вам защитить данные от несанкционированного доступа и изменения. Программа включает Менеджер пользователей, который позволяет задавать свойства пользователей и их членство; Редактор ролей для назначения ролей пользователям; и Менеджер прав для задания пользователям прав доступа к определенным объектам баз данных.

ВЕЛИКОЛЕПНЫЕ ГРАФИЧЕСКИЕ И ТЕКСТОВЫЕ ИНСТРУМЕНТЫ ДЛЯ ПОСТРОЕНИЯ ЗАПРОСОВ

SQL Manager включает в себя несколько инструментов для работы с SQL запросами, которые позволяют создавать и редактировать текст запроса, подготавливать, выполнять запросы и просматривать результаты их выполнения. Редактор SQL запросов имеет функцию форматирования, автозавершения кода, сворачивания кода и подсветку синтаксиса. Вы также можете использовать Визуальный конструктор запросов для графического построения сложных запросов без знания синтаксиса SQL. Кроме того, вы можете просматривать план выполнения каждого запроса, созданного в приложении, и экспортировать результаты запросов в любой из доступных форматов.

ПЕЧАТЛЯЮЩИЕ ВОЗМОЖНОСТИ ЭКСПОРТА И ИМПОРТА

SQL Manager предоставляет возможность экспортировать информацию из баз данных InterBase и Firebird в структурированные файлы, а также импортировать данные из них. Программа поддерживает наиболее популярные файловые форматы, такие как MS Excel, MS Access, DBF, XML, ODF, TXT, CSV и другие. Кроме того, вы можете экспортировать данные из таблиц, представлений или результатов запросов в сценарии SQL в виде выражений INSERT. Параметры экспорта/импорта могут быть сохранены в виде шаблона в любой момент для последующего использования.

ПРОСТЫЕ МАСТЕРА ДЛЯ ВЫПОЛНЕНИЯ АДМИНИСТРАТИВНЫХ ЗАДАЧ INTERBASE/FIREBIRD

Большинство административных функций состоят из серии повторяющихся задач. С помощью SQL Manager вы можете выполнять эти задачи быстро и легко благодаря дружелюбным мастерам, таким как Мастер извлечения баз данных, который позволяет извлекать данные и/или объекты БД в сценарий SQL с целью создания резервных копий, и Мастер создания отчетов для создания отчетов, содержащих необходимую информацию из наборов данных. Мастера также помогут вам создавать подробные отчеты в формате HTML о выбранных метаданных БД, запускать и останавливать базы данных, перестраивать фрагментированные индексы и выполнять многие другие операции.

ВИЗУАЛЬНЫЙ КОНСТРУКТОР БАЗ ДАННЫХ ДЛЯ РАБОТЫ СО СТРУКТУРОЙ БД

Визуальный конструктор баз данных — это полезный инструмент для визуального построения структуры баз данных, что позволяет графически представить содержимое БД и ее объекты. Функциональные возможности Визуального конструктора включают в себя создание диаграмм баз данных с помощью инструмента обратного проектирования; разделение диаграмм на несколько тематических секторов, расположенных на отдельных страницах; создание, редактирование и удаление таблиц, полей и связей между ними; сохранение в виде изображения или распечатывание диаграмм баз данных, а также ряд других параметров для графической настройки конструктора.

СОПРОВОЖДЕНИЕ ПО ВКЛЮЧЕНО

Программа по Сопровождению ПО — это выгодная для клиента комплексная программа, включающая в себя техническую поддержку, обновления ПО и многие другие преимущества. Имея действующую подписку на Сопровождение ПО, вы автоматически и без дополнительных затрат получаете последние версии программ EMS сразу после их выпуска. Это позволит вам и вашей компании идти в ногу с новейшими разработками в области программного обеспечения, пользоваться улучшенными версиями программ и отслеживать имеющиеся у Вас лицензии на программы. SQL Manager уже включает бесплатную подписку на один год Сопровождения!

О КОМПАНИИ EMS

EMS /Electronic Microsystems/ — компания, работающая в сфере информационных технологий. Одним из направлений ее деятельности является разработка программного обеспечения. Компания EMS привнесла множество инновационных технологий на рынок СУБД, и в настоящее время она является одним из лидеров на рынке средств администрирования баз данных. Продукты компании EMS используют тысячи компаний из 90 стран мира. Среди наших клиентов присутствуют как крупнейшие международные корпорации, так и небольшие частные компании. Мы постоянно развиваемся, стремясь оправдать доверие наших клиентов и обеспечивая наиболее выгодные условия сотрудничества и максимально высокое качество обслуживания.

ДОПОЛНИТЕЛЬНАЯ ИНФОРМАЦИЯ

Более подробную информацию о EMS SQL Manager for InterBase/Firebird вы можете получить на нашем сайте <http://www.sqlmanager.net/products/ibfb/manager>

SQL Manager.net™
EMS® Database Management Solutions

ООО EMS Софтваре
Девелопмент

ул. Российская 281, Челябинск
454091, Россия

Тел: 7-351-261-9864

Факс: 7-351-261-9865

web: www.sqlmanager.net

e-mail: sales@sqlmanager.net