



EMS SQL Manager for DB2

Devenez plus productifs que jamais!

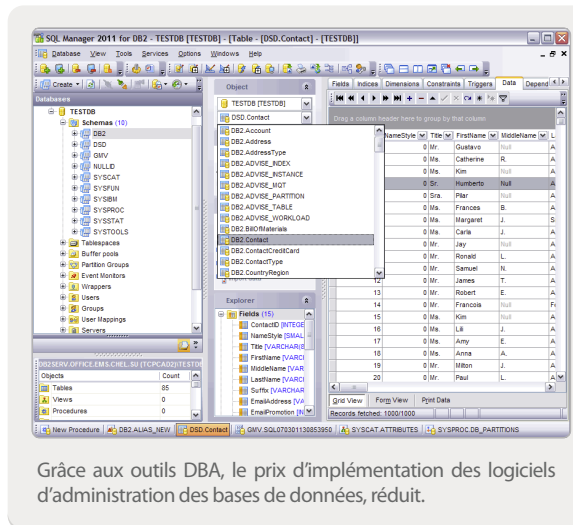
TOP FEATURES

- ▶ Outil efficace de gestion des bases de données DB2 et de leurs objets
- ▶ Concepteur visuel de bases de données
- ▶ Interface conviviale supportant l'Unicode pour afficher, modifier et imprimer les données
- ▶ Possibilité de créer et d'exécuter les requêtes à l'aide du constructeur visuel avancé, ou à l'aide de l'éditeur SQL
- ▶ Possibilités impressionnantes d'export et d'import de données. Support des formats de fichiers les plus populaires
- ▶ Système de contrôle des versions des bases de données
- ▶ Création des captures instantanées de bases de données sous la forme des SQL
- ▶ Gestion de la sécurité
- ▶ Concepteur de rapports avec l'assistant de construction de rapports facile à utiliser
- ▶ Version FREEWARE
- ▶ Un an de maintenance gratuit !

VUE D'ENSEMBLE

Les systèmes modernes de gestion des bases de données créés sur la technologie SQL sont à la base de l'environnement des stockages de données et jouent un rôle très important dans les opérations d'affaires quotidiennes. Ces environnements ont besoin de solutions qui permettent de simplifier le processus de gestion et d'augmenter la productivité de l'administrateur de bases de données. Bien que plusieurs sociétés installent et utilisent les SGBD avec des outils par défaut, les fonctionnalités de ces outils ne sont pas suffisantes pour le développement et pour la maintenance des bases de données. Les concepts de gestion des bases de données se focalisent sur les tâches appliquées comme la conception des bases de données, l'intégrité des données, les mises à jour simultanées, la sécurité des données etc. Les solutions appropriées aux bases de données permettent aux développeurs de réduire le nombre d'erreurs, d'augmenter la vitesse et l'efficacité de l'analyse, de la conception et de l'implémentation des applications des bases de données. Donc, grâce aux outils DBA, le prix d'implémentation des logiciels d'administration des bases de données, réduit.

EMS SQL MANAGER est un outil puissant d'administration et de développement de serveur de données DB2. L'outil permet de simplifier le processus de gestion des tâches de bases de données pendant tout son cycle de vie, à partir du moment de la création de la base, jusqu'à la maintenance quotidienne, en passant par le traitement et la manipulation de données. EMS SQL Manager offre une multitude d'outils puissants capables de répondre aux besoins des administrateurs de bases de données et des développeurs. Le programme permet de créer et de modifier rapidement des objets de bases de données DB2, d'exécuter les scripts SQL, de gérer les utilisateurs et leurs privilèges, de construire visuellement les requêtes SQL, d'extraire, d'imprimer et de rechercher les métadonnées, d'exporter et d'importer les données vers les dix-sept formats les plus populaires, d'afficher et de modifier les champs BLOB etc. Le programme dispose d'une nouvelle interface graphique de pointe et d'un système d'assistants avec une description détaillée (ce dernier pouvant être utilisé même par un novice). EMS SQL Manager est conçu avec le serveur DB2 pour rendre votre travail le plus simple possible !



Grâce aux outils DBA, le prix d'implémentation des logiciels d'administration des bases de données, réduit.

CARACTÉRISTIQUES CLÉS

SQL Manager fonctionne avec les versions 8.1 – 9.5 de serveur DB2 et supporte toutes les dernières fonctionnalités de DB2. Le programme vous offre l'éventail d'outils pour administrer et pour développer le serveur DB2 de façon efficace. Vous pouvez travailler simultanément avec plusieurs bases de données et plusieurs serveurs DB2 pour garantir un traitement efficace des données. Le programme dispose d'une interface graphique de pointe et d'une multitude de fonctionnalités pour la maintenance des bases de données et la gestion des opérations.

GESTION FACILE DE TOUS LES OBJETS ET SERVICES DB2

Les serveurs de données DB2 disposent d'un grand nombre de services et d'objets correspondants, comme les bases de données, les éléments de sécurité, les tables, les alias et les triggers, les fonctions et les procédures, les paramètres d'activité de serveur et les informations de configuration, les objets de package et beaucoup d'autres. Vous pouvez gérer facilement plusieurs objets DB2 et leurs services natifs en utilisant SQL Manager. Vous pouvez manipuler les bases de données et les schémas, les tables et leurs sous-objets, visualiser et modifier les propriétés du serveur DB2, extraire les objets de la base et les données vers le script SQL, vérifier l'intégrité des données, effectuer la sauvegarde et la restauration des bases de données, réorganiser tous les index de la table à l'aide de la reconstruction des données d'index et l'optimisation de leur emplacement et beaucoup d'autres.

OUTILS AVANCÉS DE MANIPULATION DE DONNÉES

Une des fonctionnalités principales de SQL Manager est la possibilité d'afficher, de rechercher et de modifier le contenu des bases de données, ce qui vous permet de retrouver les données nécessaires. Le programme fournit des opportunités puissantes pour examiner et modifier le contenu des bases de données : le visualisateur/éditeur BLOB avec plusieurs modes d'affichage de données, l'éventail d'outils utiles comme le groupage de données, le résumé, la recherche rapide et la filtration, la vue maître-détail pour travailler simultanément avec les deux tables liées, la visualisation carte et la visualisation table, la possibilité de copier et de coller les enregistrements sélectionnés, la possibilité de copier tous les éléments de la base de données, le système avancé d'impression et beaucoup d'autres.

GESTION EFFICACE DE LA SÉCURITÉ





EMS SQL Manager for DB2

suite

Devenez plus productifs que jamais!

SYSTÈME REQUIS

MATÉRIEL

- ▶ Processeur compatible Pentium II 300MHz ou supérieur ; processeur 600 MHz ou supérieur recommandé
- ▶ 64 Mo RAM ou plus ; 128 Mo ou plus recommandés
- ▶ 50 Mo d'espace disque sont nécessaires pour une installation
- ▶ Super VGA (résolution 800x600) ou adaptateur vidéo et moniteur haute résolution ; Super VGA (résolution 1024x768) ou adaptateur vidéo et moniteur haute résolution recommandés
- ▶ Souris compatible Windows ou périphérique de pointage compatible

LOGICIEL

- ▶ Microsoft Windows NT4 avec SP4 ou ultérieure
- ▶ Microsoft Windows 2000
- ▶ Microsoft Windows 2000 Server
- ▶ Microsoft Windows XP
- ▶ Microsoft Windows 2003 Server
- ▶ Microsoft Windows Vista
- ▶ Microsoft Windows 2008 Server
- ▶ Microsoft Windows 7
- ▶ Microsoft Windows 7 x64
- ▶ DB2 Run-Time/
Administrative version Client 8.0 ou ultérieure
- ▶ DB2 Connect (pour les plateformes z/Series, iSeries, pSeries)

DB2 VERSIONS

- ▶ DB2 versions 8.1 – 9.5

SQL Manager.netTM
EMS® Database Management Solutions

**EMS Software Development,
LLC.**

281 Rossiyskaya st., Chelyabinsk,
454091, Russia

Tel: 7-351-261-9864

Fax: 7-351-261-9865

web: www.sqlmanager.net

e-mail: sales@sqlmanager.net

SQL Manager fonctionne avec tous les objets de sécurité des bases de données DB2 et vous aide à protéger vos données contre l'ouverture et l'utilisation non-autorisées. Le programme inclut le gestionnaire des droits d'accès à certaines bases de données et à leurs objets ainsi que la gestion des droits système (y compris la gestion des privilèges sur les bases de données et sur les objets de la base). Vous pouvez aussi utiliser l'éditeur de rôles et l'éditeur d'utilisateurs pour afficher et pour modifier leurs propriétés.

OUTILS VISUELS EXCELLENTS ET OUTILS TEXTE POUR LA CONSTRUCTION DES REQUÊTES

SQL Manager fournit plusieurs outils pour la gestion des requêtes SQL. Ces outils permettent de créer et de modifier le texte de la requête, de le préparer, de l'exécuter et d'afficher les résultats de son exécution. L'éditeur SQL supporte les fonctions de complétion de code, de formatage, de coloration syntaxique et de repli de code (code folding). Vous pouvez aussi utiliser le constructeur visuel de requêtes pour construire visuellement des requêtes compliquées sans aucune connaissance de la syntaxe SQL. Vous pouvez aussi afficher le plan d'exécution pour chaque requête créée dans l'application et exporter ses résultats vers tous les formats disponibles.

POSSIBILITÉS IMPRESSIONNANTES D'IMPORT ET D'EXPORT DE DONNÉES

SQL Manager offre l'opportunité d'importer et d'exporter les données à partir des bases de données DB2 / vers les bases de données DB2. Le programme permet d'exporter et d'importer les données à partir/vers les formats les plus populaires comme MS Excel, MS Access, DBF, XML, ODF, TXT, CSV et d'autres. De plus vous pouvez exporter les données à partir des tables et des résultats de la requête vers les scripts SQL en tant qu'instructions INSERT. Les paramètres d'export/d'import peuvent être sauvegardés à tout moment comme modèle d'utilisation.

ASSISTANTS CONVIVIAUX POUR EXÉCUTER LES TÂCHES ADMINISTRATIVES

La plupart des fonctions administratives sont des séquences répétitives de tâches. Vous pouvez exécuter ces tâches rapidement et facilement grâce aux assistants conviviaux comme l'assistant de sauvegarde et de restauration des bases de données ; l'assistant de création des rapports qui simplifie leur processus de création ; l'assistant de restauration des bases de données qui permet d'exécuter l'opération de restauration par progression des bases de données sur votre système DB2 ainsi que l'assistant des statistiques qui vous permet de mettre à jour celles qui concernent les caractéristiques physiques des tables et des index associés. Les assistants vous permettent de réorganiser les tables et les index, d'exécuter l'opération de « congélation » de la base de données (QUIESCE), de générer les rapports détaillés HTML sur les métadonnées sélectionnées des bases de données et beaucoup d'autre.

CONCEPTEUR VISUEL DE BASES DE DONNÉES POUR UTILISER FACILEMENT LA STRUCTURE DE LA BASE DE DONNÉES

Le concepteur visuel de bases de données est un outil pratique qui vous permet de construire visuellement la structure de la base de données pour représenter son contenu et ses objets. Les fonctionnalités de concepteur visuel de bases de données sont les suivantes : la création de diagrammes des bases de données existantes à l'aide de l'outil de l'ingénierie inverse ; la division du diagramme en plusieurs aires thématiques qui se situent sur différentes pages, la possibilité de créer, de modifier et de supprimer les vues et les champs des tables, de configurer visuellement des liens entre les tables ; la sauvegarde du diagramme en tant qu'image ou l'impression du diagramme ; une multitude d'options de personnalisation visuelle.

MAINTENANCE INCLUSE

Le programme de maintenance des logiciels est un programme économique complexe qui comprend le support technique, les mises à jour des logiciels, et de nombreux autres avantages. Si vous avez un abonnement en vigueur à la maintenance du logiciel EMS, vous recevrez automatiquement les dernières versions du logiciel EMS immédiatement après leur lancement et sans frais supplémentaires. Cela permet à votre société de suivre les dernières nouveautés du développement du produit, de profiter des améliorations apportées au logiciel, et de gérer facilement vos licences pour l'utilisation du logiciel. SQL Studio inclut un an d'abonnement gratuit à la maintenance du logiciel !

A PROPOS DE EMS

EMS /Systèmes Microélectroniques/ est une société des technologies de l'information et le développement de logiciels est un des champs de son activité. EMS est une société novatrice centrée sur ses clients et un développeur d'outils d'administration des bases de données de pointe. Des milliers de sociétés dans plus de 90 pays du monde utilisent les produits d'EMS. EMS compte parmi ses clients des entreprises de toutes les grandeurs : les équipes de développement dans les plus grandes sociétés ainsi que les magasins d'avant-garde d'une seule personne. Nous nous attachons à garantir à nos clients des produits de qualité exceptionnelle et à les aider à réussir leurs projets.

INFORMATIONS SUPPLÉMENTAIRES

Pour en savoir plus sur EMS SQL Manager for DB2, visitez
<http://www.sqlmanager.net/products/db2/manager>