



EMS SQL Manager for DB2

Werden Sie produktiver denn je!

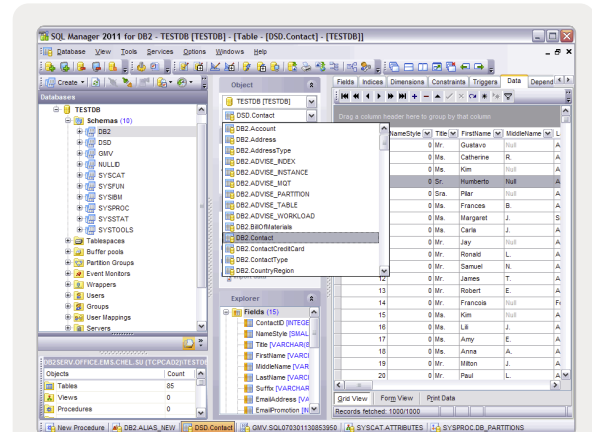
TOP FEATURES

- ▶ Effizientes Verwaltungstool für DB2 Datenbanken und alle Datenbankobjekte
- ▶ Visueller Datenbank-Designer
- ▶ Flexible Benutzeroberfläche zum Betrachten, Bearbeiten und Drucken von Daten mit Unicode-Unterstützung
- ▶ Erstellen und Starten von Abfragen mit dem erweiterten visuellen Designer bzw. professionellem SQL Texteditor
- ▶ Eindrucksvolle Fähigkeiten für den Datenexport und -import. Unterstützung der gängigsten Dateiformate
- ▶ System zur Versionskontrolle für die Datenbank-Funktionalität
- ▶ Erstellung des Datenbank-Snapshot in Form von SQL-Skripts
- ▶ Effizientes Sicherheitsmanagement
- ▶ Bericht-Designer mit einem anwenderfreundlichem Assistenten zum Erstellen von Berichten
- ▶ FREEWARE-Version
- ▶ 1 Jahr Softwarewartung kostenlos enthalten!

ÜBERSICHT

Die modernen Datenbank-Verwaltungssysteme, die auf SQL-Technologie basieren, sind die Grundlage für die Data Warehouse-Umgebung des Unternehmens und spielen eine wichtige Rolle in den täglichen Geschäftsprozessen. Solche Umgebungen brauchen eine Lösung, die Verwaltungsprozesse vereinfacht und die Produktivität von Datenbankadministratoren erhöht. Obwohl die Firmen die mitgelieferten DBMS-Tools installieren und nutzen können, wird oft die Funktionalität Datenbankverwaltung und -wartung durch ein DBMS-Produkt nicht bereitgestellt. Die Konzepte der Datenbankverwaltung richten sich an reale Aufgaben, wie Datenbankentwurf, Datenintegrität, gleichzeitige Aktualisierungen, Datensicherheit und viele weitere. Mithilfe der entsprechenden Datenbanktools kann ein DB-Entwickler die Fehler reduzieren, die Geschwindigkeit der Analyse erhöhen, den Entwurf und die Implementierung von Datenbank Anwendungen effizienter machen. Spezialisierte DBA-Tools helfen, die Kosten für die Implementierung der effizienten Datenbankverwaltung zu reduzieren.

EMS SQL MANAGER ist ein leistungsstarkes Werkzeug für die Verwaltung und die Entwicklung von DB2-Datenbankservern. Das Tool vereinfacht die Datenbank-Verwaltungsaufgaben während des gesamten Datenbank-Lebenszyklus, von der ursprünglichen Erstellung, bis tägliche Services, Wartung und Datenbearbeitung. EMS SQL Manager enthält eine große Anzahl von leistungsstarken Werkzeugen für die Datenbankverwalter und -entwickler, um all deren Anforderungen zu erfüllen. Das Produkt ermöglicht, schnell und einfach die DB2 Datenbanken zu erstellen und zu bearbeiten, SQL-Skripts zu starten, die Benutzer und deren Rechte zu verwalten, SQL-Abfragen visuell zu erstellen, Metadaten zu extrahieren, auszudrucken und auszusuchen, Daten in 17 verfügbare Dateiformate zu exportieren und zu importieren, BLOB-Felder anzuschauen und zu bearbeiten und vieles mehr. Das Programm hat ein anwenderfreundliches Assistentensystem, das auch ein Einsteiger damit leicht zurechtkommt. Der EMS SQL Manager wird Ihr Arbeiten mit DB2 erheblich vereinfachen!



Spezialisierte DBA-Tools helfen, die Kosten für die Implementierung der effizienten Datenbankverwaltung zu reduzieren

SCHLÜSSEL-FUNKTIONEN

SQL Manager eignet sich für DB2 Versionen 8.1 – 9.5 und unterstützt alle aktuellen DB2 Innovationen. Das Programm bietet die Möglichkeit, die Verwaltung und die Entwicklung des DB2 Servers unter der Verwendung einer großen Anzahl von verfügbaren Tools effizienter auszuführen. Sie können mit unterschiedlichen Datenbanken und DB2 Servern mit mehreren Verbindungen gleichzeitig arbeiten, um so effiziente Datenverarbeitung zu gewährleisten. Das Programm hat eine anwenderfreundliche grafische Benutzeroberfläche und eine große Anzahl von Datenbankwartungs- und Adminoperationen.

EINFACHE VERWALTUNG ALLER DB2-OBJEKTE UND DIENSTE

Bei einem modernen Unternehmen sind in den DB2 Daten-Servern eine Vielzahl von vielen Diensten und entsprechenden Objekten vorhanden, wie Datenbanken, Sicherheitselemente, Tabellen, Aliases und Triggers, Funktionen und Prozeduren, Serveraktivität und Konfigurationsinformationen, Paketobjekte und viele weitere. Mithilfe des SQL Manager können leicht die meisten DB2 Objekte und systemeigenen Dienste verwaltet werden. Man kann Datenbanken und Schemas, Tabellen und deren Unterobjekte verarbeiten, Eigenschaften von DB2 Servern betrachten und bearbeiten, Datenbankobjekte und Daten in SQL-Skripts extrahieren, Datenintegrität überprüfen, Sicherheitskopien von Datenbanken erstellen und Wiederherstellungsoperationen von Datenbanken ausführen, alle für eine Tabelle bestimmte Indizes bei Neuerstellung von Indexdaten in defragmentierte, physisch angrenzende Seiten neu organisieren und vieles mehr.

FORTGESCHRITTENE DATENMANIPULATIONSWERKZEUGE

Eine der Hauptfunktionen des SQL Manager ist die Möglichkeit, visuell den Datenbankinhalt anzuschauen, zu durchsuchen und zu bearbeiten. Somit können die relevantesten Daten abgerufen werden. Im Programm sind leistungsstarke Möglichkeiten zur Überprüfung und Änderung von Datenbankinhalt vorhanden: BLOB Viewer/Editor mit mehreren Arten der Betrachtung der BLOB Daten; eine große Anzahl von nützlichen Werkzeugen, z.B. Datengruppierung, Schnellsuche und Filtern; Master-Detail Ansicht zum gleichzeitigen Arbeiten mit zwei verbundenen Tabellen; Tabellen- und Kartenansicht; Möglichkeit, die ausgewählten Datensatzbereiche zu kopieren und einzufügen; Duplizieren jedes Datenbankmembers, erweitertes Drucksystem und vieles mehr.





EMS SQL Manager for DB2

Fortsetzung

Werden Sie produktiver denn je!

SYSTEM-ANFORDERUNGEN

HARDWARE

- ▶ Pentium II kompatibler Prozessor 300 Megahertz (MHz) oder höher; empfohlen wird ein 600 MHz oder schnellerer Prozessor
- ▶ 64 MB RAM; 128 MB oder mehr empfohlen
- ▶ 50 MB freien Speicherplatz auf der Festplatte für die Installation des Programms
- ▶ Super VGA (800x600) Grafikkarte und Monitor oder besser; empfohlen werden Super VGA (1024x768) oder besser
- ▶ Microsoft Maus oder ein kompatibles Zeigergerät

SOFTWARE

- ▶ Microsoft Windows NT4 mit SP4 oder später
- ▶ Microsoft Windows 2000
- ▶ Microsoft Windows 2000 Server
- ▶ Microsoft Windows XP
- ▶ Microsoft Windows 2003 Server
- ▶ Microsoft Windows Vista
- ▶ Microsoft Windows 2008 Server
- ▶ Microsoft Windows 7
- ▶ Microsoft Windows 7 x64
- ▶ DB2 Run-Time/ Administrative Client 8.0 oder höher
- ▶ DB2 Connect (unter Verwendung der z/Series, iSeries, pSeries Plattform Servers)

UNTERSTÜTZTE DB2 VERSIONEN

- ▶ DB2 Versionen 8.1 – 9.5

SQL Manager.netTM
EMS® Database Management Solutions

EMS Database Management Solutions Germany Limited

Zettachring 10, D-70567
Stuttgart, Germany

Tel: 0711-49097-533

Fax: 0711-49097-215

web: www.sqlmanager.net

e-mail: sales@sqlmanager.net

EFFIZIENTES SICHERHEITSMANAGEMENT

SQL Manager funktioniert mit den DB2 Sicherheitsobjekten, wodurch die nicht autorisierte Veröffentlichung und Änderung von Daten verhindert wird. Das Programm besitzt den Grant-Manager zum Festlegen des Benutzerzugriffs auf bestimmte Datenbanken und deren Objekte und zur Verwaltung der Systemrechte (einschließlich der erteilten Rechte auf Datenbanken und Datenbankobjekte). Zudem kann der Rollen-Editor und der Benutzer-Editor zum Anzeigen und Bearbeiten von Eigenschaften der DB2-Rollen und Benutzer eingesetzt werden.

AUSGEZEICHNETE GRAFISCHE UND TEXTBASIERTE WERKZEUGE FÜR DIE ERSTELLUNG VON ABFRAGEN

SQL Manager stellt mehrere Werkzeuge bereit, die für die Verwaltung der SQL-Abfragen benötigt werden. Diese Werkzeuge ermöglichen, den SQL-Text der Abfrage zu erstellen und zu bearbeiten, Abfragen vorzubereiten und auszuführen, Ergebnisse der Abfrageausführung zu betrachten. Der SQL-Texteditor unterstützt Code-Vervollständigung und Formatierung, Syntax-Highlighting und Code-Folding. Der visuelle Query Builder kann für die Erstellung von komplizierten Abfragen ohne irgendwelche Kenntnisse der SQL Syntax verwendet werden. Man kann den Ausführungsplan für jede in der Anwendung erstellen Abfrage betrachten und Ergebnisdaten in jedes verfügbare Format exportieren.

EINDRUCKSVOLLE MÖGLICHKEITEN VON DATENEXPORT UND DATENIMPORT

SQL Manager hat die Möglichkeit, Daten in/aus DB2-Datenbanken zu importieren und zu exportieren. Das Programm ermöglicht, die Daten leicht in und aus gängigsten Dateiformaten zu importieren und zu exportieren: MS Excel, MS Access, DBF, XML, ODF, TXT, CSV und weitere. Hinzu kann man die Daten aus einer Tabelle bzw. einem Abfrageergebnis ins SQL-Skript als INSERT-Anweisungen exportieren. Die Import-/Export-Einstellungen können als eine Vorlage jederzeit für den zukünftigen Einsatz gespeichert werden.

LEICHT ZU BEDIENENDE ASSISTENTEN ZUM STARTEN DER DB2-DIENSTE

Die meisten administrativen Funktionen bestehen aus sich wiederholenden Sequenzen der Aufgaben. Mithilfe des SQL Managers können diese Aufgaben leicht und schnell durch die benutzerfreundlichen Assistenten ausgeführt werden, wie z.B. Assistent zum Sichern und Wiederherstellen von Datenbanken; Assistent zum Erstellen von Abfragen, der der Erstellungsprozess von Abfragen erheblich vereinfacht; Assistent zum Rollforward von Datenbanken, der ermöglicht auf dem DB2 System Rollforward-Operationen auszuführen; Assistent zum Updaten der Statistiken, der ermöglicht, die Statistiken über physische Merkmale einer Tabelle und zugeordnete Indizes zu aktualisieren. Die Assistenten helfen auch, Datenbanktabellen und Indizes neu zu organisieren, Datenbankoperationen stillzulegen, detaillierten HTML-Berichte über die ausgewählten Datenbank-Metadaten zu erstellen und vieles mehr.

LEISTUNGSSTARKER VISUELLER DATENBANK-DESIGNER ZUM HANDHABEN DER DATENBANKSTRUKTUR

Der visuelle Datenbank-Designer ist ein hilfreiches Werkzeug zur visuellen Erstellung der Datenbankstruktur für die Inhaltendarstellung von Datenbanken und deren Objekte. Im visuellen Datenbank-Designer sind folgende Features verfügbar: Erstellung des Datenbankdiagramms unter Verwendung des Reverse Engineering Werkzeuges, Aufteilen des Diagramms in unterschiedliche Subjektbereiche, die sich auf unterschiedlichen Seiten befinden; Erstellen/Bearbeiten/Löschen von Tabellen und Tabellenfeldern und deren Links; Speichern als Abbildung oder Drucken des Datenbankdiagramms und viele weitere visuelle Anpassungsoptionen.

SOFTWAREWARTUNG (MAINTENANCE) EINGESCHLOSSEN

Die Softwarewartung (Maintenance) ist ein preisgünstiges und erweitertes Programm, was technischer Support, Software-Updates und eine Vielzahl von weiteren Vorteilen umfasst. Bei gültiger Softwarewartung erhalten Sie nach Freigabe automatisch und kostenlos jeweils die neusten Versionen unserer Produkte. Damit halten Sie und Ihr Unternehmen Schritt mit den aktuellen Entwicklungen der Softwaretechnologien, kommen in den Genuss von Verbesserungen und kommen mit Softwarelizenzen leichter zurecht. Im Preis vom SQL Studio ist bereits 1 Jahr Softwarewartung enthalten!

ÜBER EMS

EMS / Elektronische Mikrosysteme/ ist ein IT-Unternehmen, mit einem Tätigkeitsschwerpunkt in der Softwareentwicklung. Als ein innovatives, kundenorientiertes Unternehmen und als Entwickler der führenden Datenbank-Verwaltungstools entscheiden sich tausende Firmen in mehr als 90 Ländern für EMS. Zu den EMS-Kunden zählen Firmen aller Größen, von großen Entwicklungsteams in den weltgrößten Organisationen bis hin zu fortschrittlichen Einzelunternehmen. Wir bemühen uns, unseren Kunden außergewöhnliche Qualität zu liefern und helfen ihnen damit erfolgreicher zu werden oder zu bleiben.

ZUSÄTZLICHE INFORMATIONEN

Mehr Infos über EMS SQL Manager for DB2 finden Sie unter:
<http://www.sqlmanager.net/products/db2/manager>